

GESTES DE PREMIERS SECOURS



Saignement abondant

Si une hémorragie importante n'est pas rapidement maîtrisée, une détresse vitale peut s'installer et entraîner la mort de la victime.

Repérer
l'origine du saignement



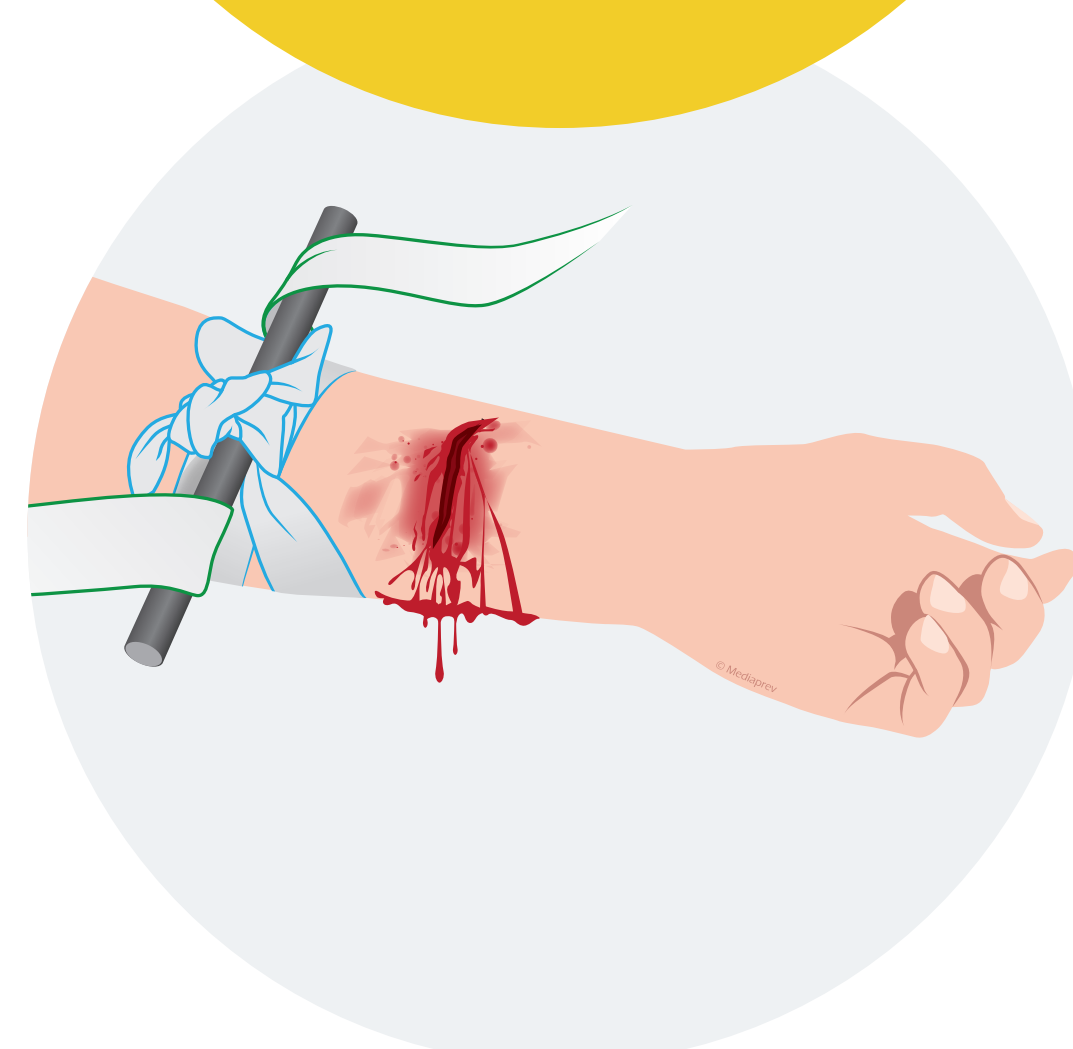
Compression
manuelle



Pansement
compressif



Garrot



Étouffement

La personne ne parle pas, ne tousse pas, devient bleue, garde la bouche ouverte, fait « oui de la tête ».
L'air ne passe pas !

Obstruction complète
chez l'adulte

1



1 à 5 claques vigoureuses
avec le talon de la main
ouverte entre les deux
omoplates

Si inefficace

2



**1 à 5 compressions
abdominales** en
relâchant entre
chacune

Si inefficace
Recommencer techniques 1 & 2

Ne pas réaliser ces techniques
en cas d'**obstruction partielle** !

Il existe
des **techniques
spécifiques** chez
l'enfant et le
nourrisson.

Malaise

Mettre la victime au **repos**.

Observer les signes de malaise.

Se renseigner sur son état de santé habituel.

La **questionner** ou interroger son entourage.

Prendre un **avis médical** (SAMU).

Surveiller l'évolution de l'état de la victime.



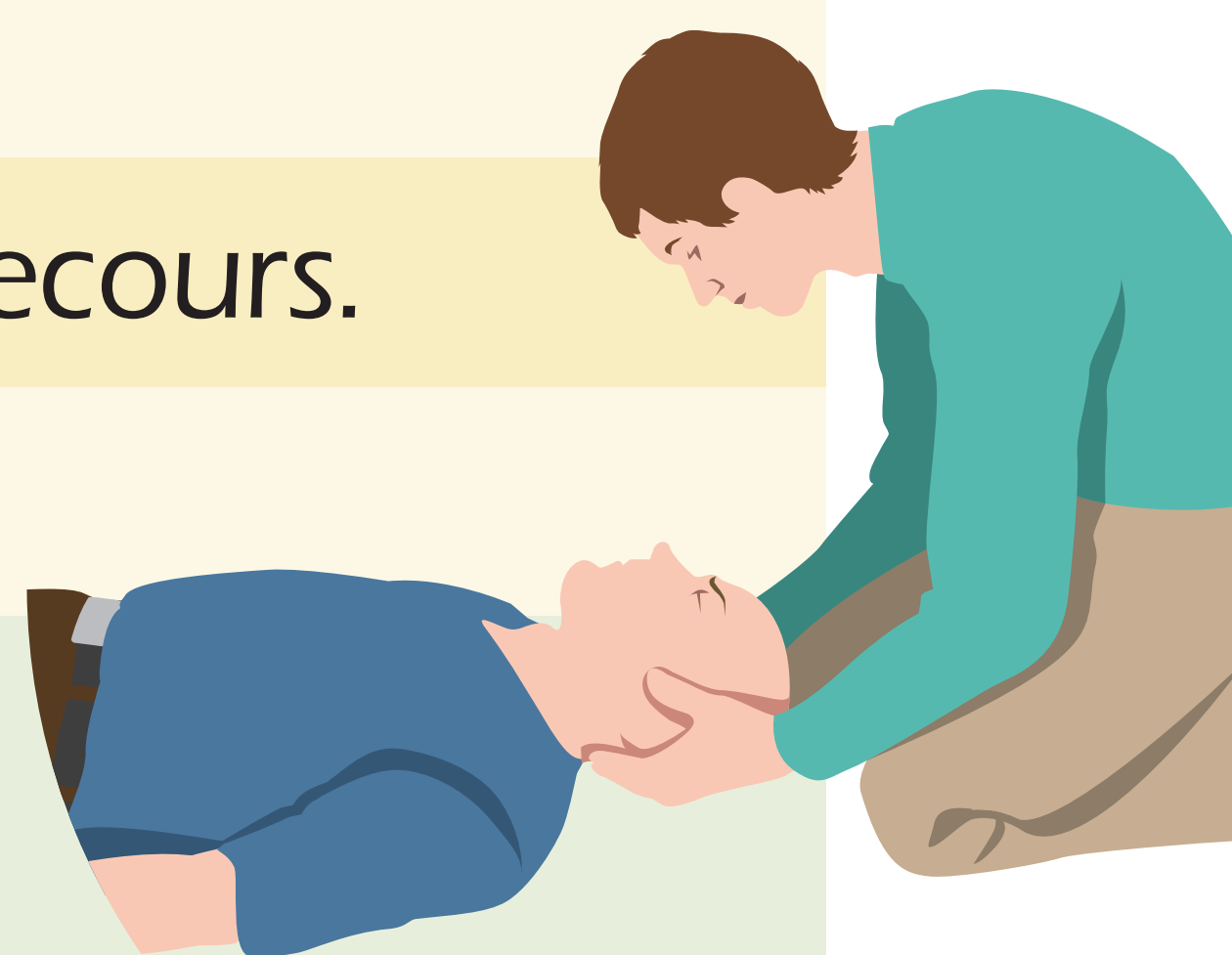
Douleur empêchant certains mouvements

Ne pas bouger la victime.

Faire alerter ou alerter les secours.

Surveiller la victime.

Si possible **stabiliser le rachis cervical** dans la position où il se trouve en maintenant sa tête à deux mains.



Plaie ne saignant pas abondamment

Plaies graves

Installer la victime
en position
d'attente.



Plaies simples

Se laver les mains
puis nettoyer la plaie.
Désinfecter et protéger
si nécessaire. Conseiller
de consulter le
médecin.

Brûlure thermique

Supprimer la cause.

Arroser (eau courante tempérée à faible pression).

Faire alerter ou alerter les secours.

Installer la victime **au repos**.

Surveiller l'évolution de l'état de la victime.

Protéger la victime contre les intempéries.

La victime ne répond pas, mais respire

Mettre en **Position Latérale de Sécurité** (PLS).

1

Placer le bras
de la victime qui
est vers soi à
angle droit.

2

**Placer et
maintenir le dos
de la main** de la
victime pressée contre
son oreille et plier la
jambe de la victime
du côté opposé.

4

**Remonter
le genou** de la
victime à angle droit
et **ouvrir sa bouche**,
la couvrir et contrôler
régulièrement
sa respiration.

3

**Tirer son
genou** jusqu'au sol
pour obtenir sa rotation
et dégager doucement
votre main de dessous sa
tête en maintenant son
coude avec l'autre
main.

Pas de PLS en cas de **traumatisme** ou de suspicion de traumatisme.

Retourner la **femme enceinte** ou la **victime obèse** sur le côté gauche.

La victime ne répond pas et ne respire pas



Contrôler la
conscience

Un **tiers** présent

Faire alerter les secours et
réclamer un **DAE**.



Contrôler la
respiration

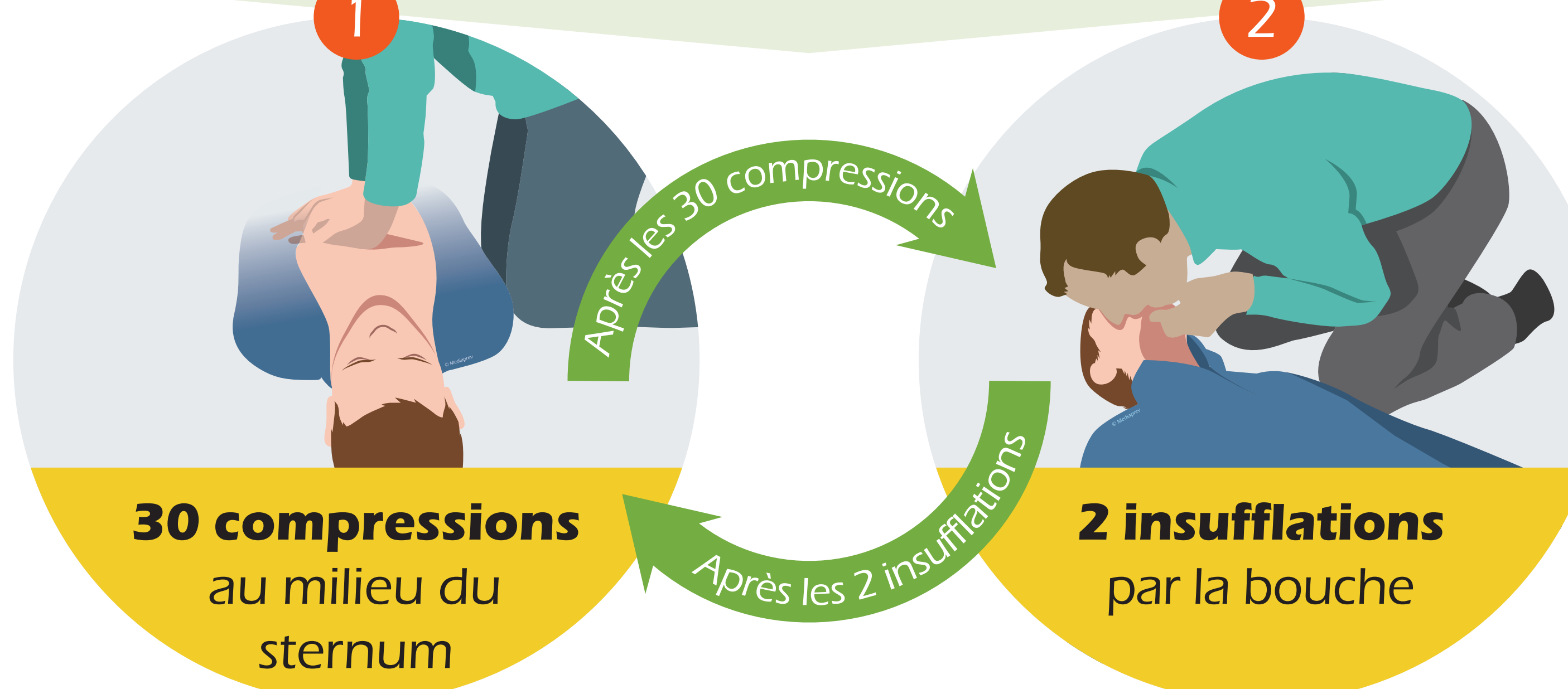
Aucun tiers présent

Alerter les secours en
mettant le téléphone
sur le mode haut-parleur
et débiter la RCP.

Le service de secours pourra aider le sauveteur en donnant des **instructions téléphoniques**.

En attendant la réponse des services de secours, faire mettre en œuvre ou **mettre en œuvre le DAE** le plus tôt possible et **suivre ses indications**.
En l'absence de DAE visible, **pratiquer une RCP**.

Poursuivre la réanimation **jusqu'au relais par les services de secours**.



30 compressions
au milieu du
sternum

Après les 30 compressions

2 insufflations
par la bouche

Après les 2 insufflations