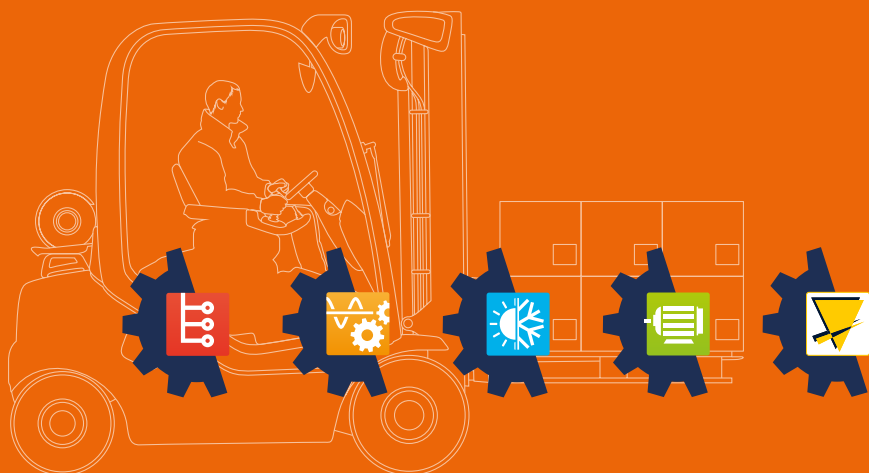




# R489 - CHARIOTS AUTOMOTEURS À CONDUCTEUR PORTÉ



# SOMMAIRE

1	Introduction	2
2	Les enjeux de la prévention	3
3	Les principaux facteurs d'accidents	4
4	Les différents acteurs de la prévention	7
5	Obligations et responsabilités	8
6	Protection et autorisation	9
7	Le CACES®	10
8	Les différentes catégories	11
9	Le fonctionnement d'un chariot automoteur à conducteur porté	13
10	La vérification des documents	21
11	La vérification de l'état visuel du chariot	22
12	La prise de poste	23
13	Les règles d'utilisation du chariot	25
14	Les techniques de stockage	30
15	Les techniques d'utilisation et de stockage	31
16	La fin de poste	35
17	Les règles de guidage	36
18	La signalétique	38
19	Conduite et balisage sur la voie publique	40
20	Cas particuliers	41
21	Conduite à tenir en cas d'accident ou d'incendie	42
22	Check-list	45
23	Modèle d'autorisation de conduite	46
24	Testez vos connaissances	47

## 1. INTRODUCTION

L'utilisation d'engin de manutention dans le cadre d'un établissement, revêt un caractère usuel. Cette activité n'en demeure pas moins dangereuse. Chaque année, de nombreux accidents sont provoqués suite à l'utilisation de ce matériel.

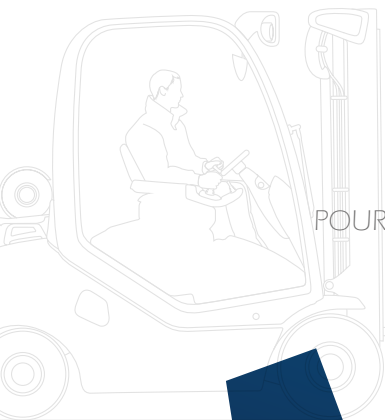
La prise en compte, et l'intégration des règles de sécurité par les opérateurs amenés à utiliser ce matériel est un critère indispensable pour garantir la préservation de la santé des collaborateurs et des éventuels clients.

## 24. TESTEZ VOS CONNAISSANCES

1	Qui peut vous donner une autorisation de conduite ?
	<input type="checkbox"/> A - L'employeur <input type="checkbox"/> B - Le formateur <input type="checkbox"/> C - Le testeur
2	Quel document devez-vous avoir en votre possession quand vous conduisez un chariot ?
	<input type="checkbox"/> A - Le CACES® <input type="checkbox"/> B - L'aptitude médicale <input type="checkbox"/> C - L'autorisation de conduite <input type="checkbox"/> D - L'attestation de formation
3	L'autorisation de conduite a-t-elle une durée de validité ?
	<input type="checkbox"/> A - Il faut regarder la date sur le document. <input type="checkbox"/> B - Comme les CACES®, c'est valable 5 ans. <input type="checkbox"/> C - Le conducteur n'est pas concerné par ce détail.
4	La clé de contact doit être retirée quand on quitte le chariot.
	<input type="checkbox"/> A - Oui <input type="checkbox"/> B - Non <input type="checkbox"/> C - On peut la poser sur le siège du chariot.
5	Dans quel cas, utilisez-vous la marche arrière ?
	<input type="checkbox"/> A - Pour monter une côte, en charge comme à vide. <input type="checkbox"/> B - Si la charge est volumineuse et qu'il n'y a pas de visibilité. <input type="checkbox"/> C - Pour franchir une voie ferrée.
6	En présence d'un risque de renversement du chariot, il convient :
	<input type="checkbox"/> A - De détacher sa ceinture afin de pouvoir s'extraire rapidement du chariot. <input type="checkbox"/> B - De conserver sa ceinture afin de ne pas être projeté du chariot. <input type="checkbox"/> C - De détacher sa ceinture pour éviter les cisaillements et rester dans l'habitacle du chariot.
7	L'utilisation prolongée d'un chariot thermique (ex : combustion diesel) en intérieur peut :
	<input type="checkbox"/> A - Engendrer un risque d'intoxication. <input type="checkbox"/> B - User plus rapidement les pneumatiques. <input type="checkbox"/> C - Augmenter les vibrations pour le conducteur.
8	Peut-on transporter des personnes sur les fourches ?
	<input type="checkbox"/> A - Oui, si vous circulez lentement. <input type="checkbox"/> B - Oui, sur une palette. <input type="checkbox"/> C - Non
9	Sur la Vérification Générale Périodique, le poids pour le test est de 1 tonnes alors que le poids indiqué sur la plaque de charge est de 1,5 tonnes. Je me réfère :
	<input type="checkbox"/> A - À la plaque de charge <input type="checkbox"/> B - À la Vérification Générale Périodique
10	Le cariste doit-il s'assurer du bon fonctionnement des freins ?
	<input type="checkbox"/> A - Oui à la prise de poste. <input type="checkbox"/> B - Non, ce n'est pas de son ressort. <input type="checkbox"/> C - Non, la VGP suffit.

### Réponses :

1A - 2C - 3A - 4A - 5B - 6B - 7A - 8C - 9B - 10A



**GROUPE MI**  
UN PARTENAIRE UNIQUE  
POUR TOUS VOS PROJETS INDUSTRIELS

[www.groupe-mi.fr](http://www.groupe-mi.fr)



**Maintenance Industrielle**



**PGM**  
Maintenance  
Électronique



**MFI**  
Maintenance  
Froid Industriel



**STMO**  
CTMP



**Équipement  
Électrique**

**GUIDE PRATIQUE**  
CHARIOTS AUTOMOTEURS À CONDUCTEUR PORTÉ

**MEDIAPREV**

[www.mediaprev.fr](http://www.mediaprev.fr)

Conception, réalisation Mediaprev  
Illustrations Global S