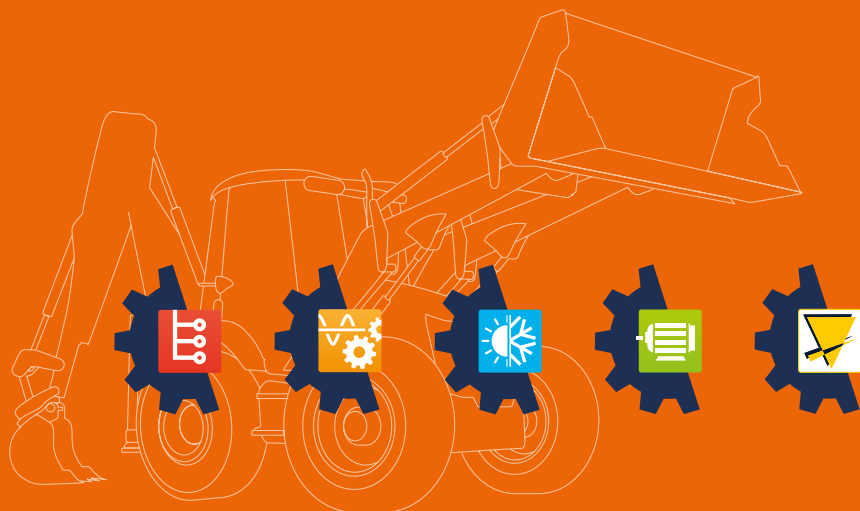




R482 - ENGINES DE CHANTIER



SOMMAIRE

1	Introduction	2
2	Les enjeux de la prévention	3
3	Les différents acteurs de la prévention	4
4	Obligations et responsabilités	5
5	Les principaux facteurs d'accidents	6
6	Protection et autorisation	10
7	Le CACES®	14
8	Les différentes catégories	15
9	Le fonctionnement des engins	20
10	Les vérifications	21
11	La prise de poste	23
12	La stabilité des engins de chantier	26
13	Les règles spécifiques	31
14	La fin de poste	37
15	Chargement/déchargement sur porte-engin	38
16	Les règles de guidage	39
17	Balisage sur la voie publique	41
18	Conduite à tenir en cas d'accident ou d'incendie	42
19	Modèle d'autorisation de conduite	45
20	Vos commentaires	46
21	Testez vos connaissances	47

1. INTRODUCTION

L'utilisation d'un engin de chantier dans un cadre professionnel revêt un caractère usuel. Cette activité n'en demeure pas moins dangereuse. Chaque année, de nombreux accidents sont provoqués suite à l'utilisation de ce type de matériel.

La prise en compte et l'intégration des règles de sécurité par l'opérateur amené à utiliser ce matériel est un critère indispensable pour garantir la préservation de la santé des collaborateurs et d'éventuels clients.

21. TESTEZ VOS CONNAISSANCES

1	Qui peut vous donner une autorisation de conduite ? <input type="checkbox"/> A - L'employeur <input type="checkbox"/> B - Le formateur <input type="checkbox"/> C - Le testeur
2	Quel document devez-vous avoir en votre possession quand vous conduisez un engin de chantier ? <input type="checkbox"/> A - Le CACES® <input type="checkbox"/> B - L'aptitude médicale <input type="checkbox"/> C - L'autorisation de conduite <input type="checkbox"/> D - L'attestation de formation
3	L'autorisation de conduite a-t-elle une durée de validité ? <input type="checkbox"/> A - Il faut regarder la date sur le document. <input type="checkbox"/> B - Comme les CACES®, c'est valable 5 ans. <input type="checkbox"/> C - Le conducteur n'est pas concerné par ce détail.
4	La clé de contact doit être retirée quand on quitte l'engin de chantier. <input type="checkbox"/> A - Oui <input type="checkbox"/> B - Non <input type="checkbox"/> C - On peut la poser sur le siège de l'engin.
5	Pour réaliser une opération de levage : <input type="checkbox"/> A - J'accroche la charge à l'engin de chantier à ma convenance. <input type="checkbox"/> B - J'utilise l'anneau de levage prévu à cet effet.
6	En présence d'un risque de renversement de l'engin, il convient : <input type="checkbox"/> A - De détacher sa ceinture afin de pouvoir s'extraire rapidement de l'engin. <input type="checkbox"/> B - De conserver sa ceinture afin de ne pas être projeté de l'engin. <input type="checkbox"/> C - De détacher sa ceinture pour éviter les cisaillements et rester dans l'habitacle de l'engin.
7	Lors de la descente de l'engin de chantier, je dois : <input type="checkbox"/> A - Descendre de face pour pouvoir le rattraper en cas de chute. <input type="checkbox"/> B - Descendre de dos, en sautant à pieds joints. <input type="checkbox"/> C - Descendre de dos en utilisant 3 appuis.
8	Pour limiter les vibrations lors de l'utilisation d'un engin de chantier, je dois : <input type="checkbox"/> A - Mettre un coussin sur le siège pour le rendre plus confortable. <input type="checkbox"/> B - Conduire debout. <input type="checkbox"/> C - Régler l'assise en début de poste.
9	À quelle distance d'une ligne haute tension (>50 000 V) se situe la zone d'investigation ? <input type="checkbox"/> A - 1 mètre <input type="checkbox"/> B - 3 mètres <input type="checkbox"/> C - 5 mètres
10	Le conducteur doit-il vérifier le fonctionnement des éléments de sécurité de son engin ? <input type="checkbox"/> A - Non, seules les vérifications périodiques sont nécessaires. <input type="checkbox"/> B - Si le conducteur précédent l'a déjà fait, c'est inutile. <input type="checkbox"/> C - Oui, chaque conducteur doit réaliser les vérifications.

Réponses :

001 - 2C - 8C - 6B - 5B - 4A - 3A - 2C - 1C



GROUPE MI
UN PARTENAIRE UNIQUE
POUR TOUS VOS PROJETS INDUSTRIELS

www.groupe-mi.fr



Maintenance Industrielle



PGM
Maintenance
Électronique



MFI
Maintenance
Froid Industriel



STMO
CTMP



**Équipement
Électrique**

GUIDE PRATIQUE
ENGINS DE CHANTIER

MEDIAPREV

www.mediaprev.fr

Conception, réalisation Mediaprev
Illustrations Global S