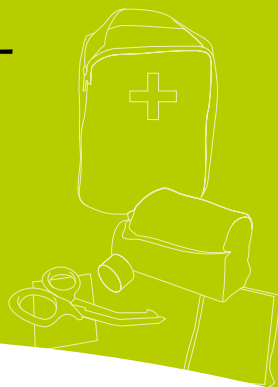




SAUVETEUR SECOURISTE DU TRAVAIL



PROLIPSI Formation

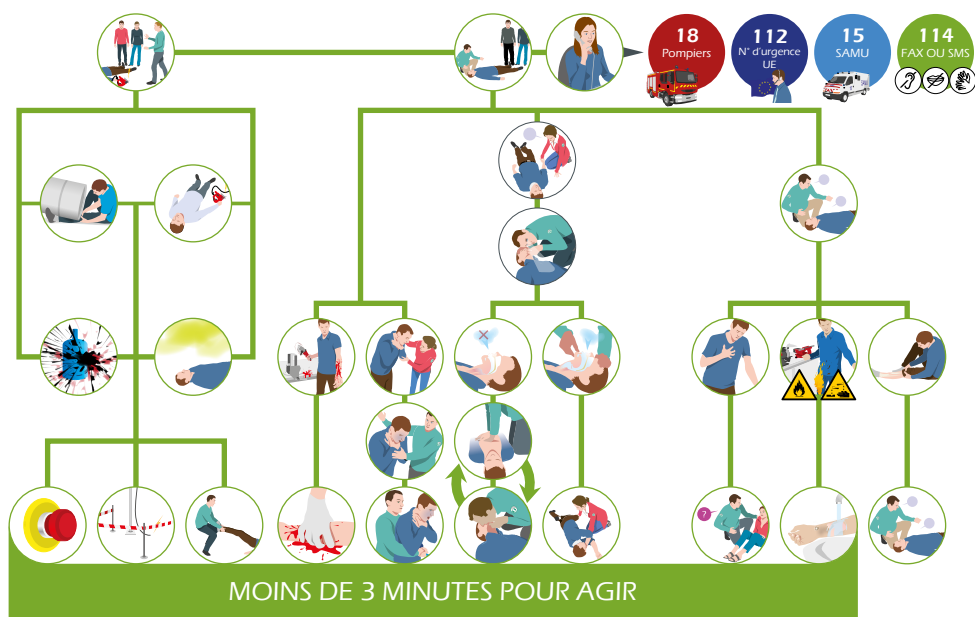
Conseil en Prévention

Formation Santé et Sécurité au Travail

SOMMAIRE

1	Le SST et la santé au travail	3
2	Protéger	9
3	Examiner	13
4	Faire alerter ou appeler	14
5	Secourir 1 : La victime saigne abondamment	15
6	Secourir 2 : La victime s'étouffe	18
7	Secourir 3 : La victime se plaint d'un malaise	21
8	Secourir 4 : La victime se plaint de brûlures	24
9	Secourir 5 : La victime se plaint d'une douleur empêchant certains mouvements	26
10	Secourir 6 : La victime se plaint d'une plaie qui ne saigne pas abondamment	27
11	Secourir 7 : La victime ne répond pas, mais elle respire	30
12	Secourir 8 : La victime ne répond pas et ne respire pas	32
13	Testez vos connaissances	39

PLAN D'INTERVENTION



13. TESTEZ VOS CONNAISSANCES

1 Quel est le signe d'une obstruction complète des voies aériennes ?

- A ☐ La victime respire bruyamment.
- B ☐ La victime parle.
- C ☐ La victime ne respire pas.

2 Avant de réaliser une compression manuelle, vous devez si possible :

- A ☐ Vous protéger contre le sang.
- B ☐ Faire alerter ou alerter les secours.
- C ☐ Désinfecter la plaie.

3 La Position Latérale de Sécurité permet :

- A ☐ De laisser les liquides (vomis, salive...) s'écouler vers l'extérieur.
- B ☐ De stimuler la victime.
- C ☐ De mieux contrôler la respiration.

4 Quels signes peut-on observer chez une personne victime d'un malaise ?

- A ☐ Des sueurs
- B ☐ Des pâleurs
- C ☐ Une anomalie de la parole ou une paralysie d'un côté du corps
- D ☐ Toutes les réponses sont correctes

5 Lors d'une brûlure thermique, vous devez :

- A ☐ Supprimer la cause de la brûlure.
- B ☐ Retirer rapidement les vêtements collés.
- C ☐ Disposer des épluchures de pomme de terre sur la brûlure.

6 Après avoir chuté sur le dos, la victime a mal au cou, vous devez :

- A ☐ Lui conseiller fermement de ne faire aucun mouvement.
- B ☐ Lui proposer de s'asseoir.
- C ☐ L'installer dans une voiture et l'emmener à l'hôpital.

7 Devant un danger contrôlable, vous devez en priorité :

- A ☐ Supprimer le danger.
- B ☐ Faire alerter ou alerter les secours.
- C ☐ Examiner la victime.

8 Une situation dangereuse, c'est :

- A ☐ Une source potentielle de dommage (ce qui fait mal)
- B ☐ Un préjudice subi par quelqu'un
- C ☐ Une zone dans laquelle un individu est exposé à un danger

9 Le défibrillateur peut s'installer (sauf contre-indication du fabricant) :

- A ☐ À partir d'un an
- B ☐ À partir de 8 ans
- C ☐ À tout âge

10 Pour alerter le SAMU, vous devez composer le :

- A ☐ 15
- B ☐ 16
- C ☐ 17



PROLIPSI Formation

Conseil en Prévention

Formation Santé et Sécurité au Travail

contact@prolipsi-formation.fr

prolipsi-formation.fr

02 49 52 29 26



Pôle Formation

- Incendie
- Secourisme
- Habilitations électriques
- Conduite d'engins
- Prévention des risques liés au travail

Pôle Prévention

- Document Unique d'Evaluation des Risques
- Audit
- Accompagnement pour la prévention incendie
- Notices de sécurité incendie
- Exercices d'évacuation

**Des solutions sur mesure pour protéger vos équipes
et assurer la conformité de vos sites**



MEDIAPREV

www.mediaprev.fr

Conception, réalisation Mediaprev

Illustrations Mediaprev