

# LUTTE CONTRE L'INCENDIE

Formation  
Incendie  
Conseil  
du Centre

## MESSAGE D'ALERTE



- Votre **nom et numéro** de téléphone
- La **nature** du problème
- L'**adresse** précise
- La présence de **fumée ou flammes**
- La présence de **blessés**
- Les **actions** en cours (évacuation, extinction...)



18

Pompiers

112

N° d'urgence  
unique de l'Union  
Européenne



114

N° Fax ou SMS



## CONSIGNES DE SÉCURITÉ

### 1 Alarme & alerte

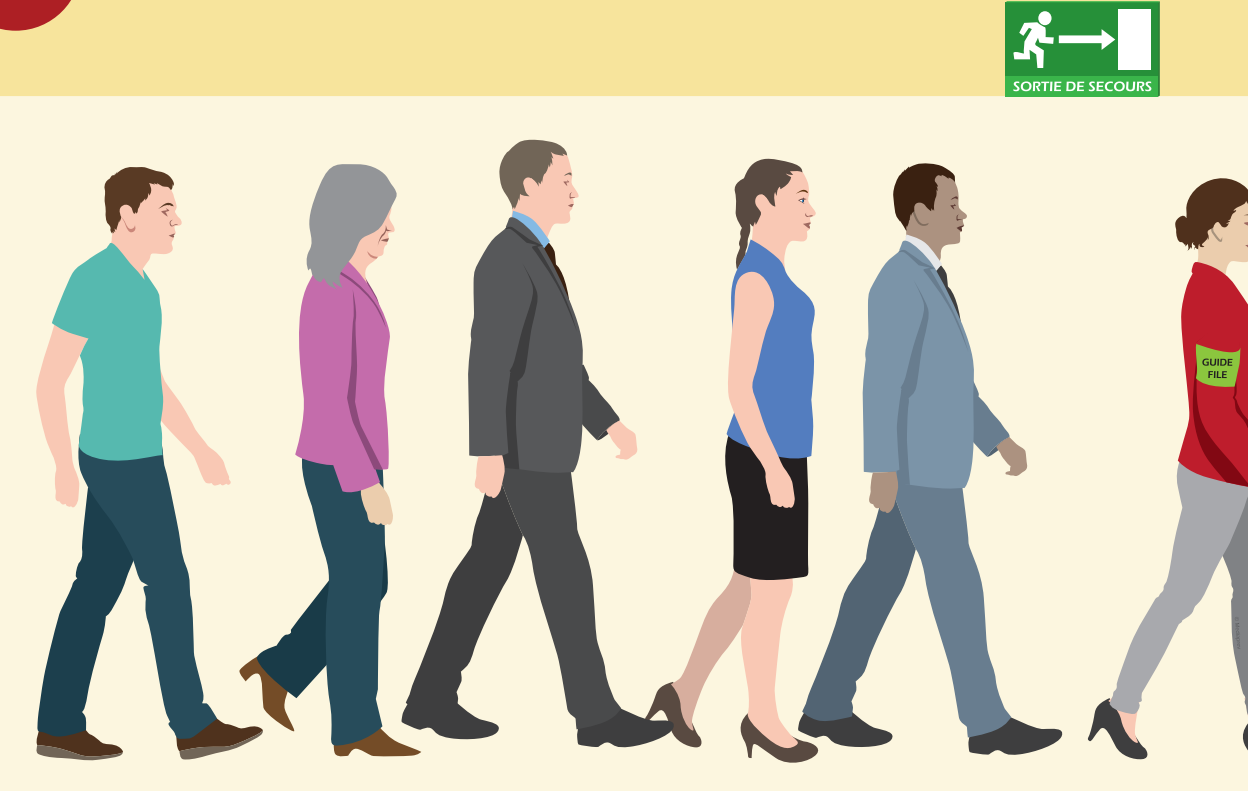
Lors d'un **début d'incendie**, il convient de respecter **3 étapes** :



### 2 Intervention



### 3 Évacuation



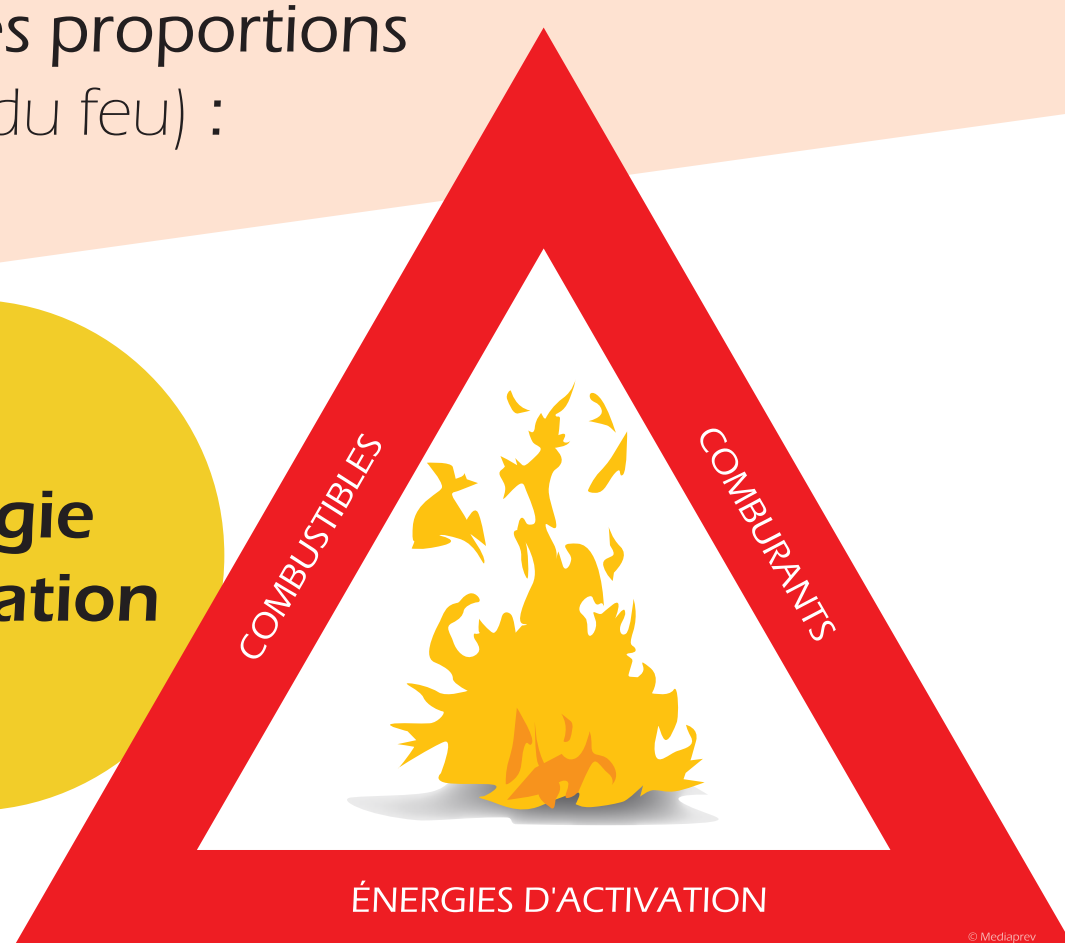
## MÉCANISME DE LA COMBUSTION

Pour qu'une combustion se produise, **3 éléments** doivent être réunis simultanément et dans des proportions adéquates (triangle du feu) :

Combustible

Comburant

Énergie d'activation



Les différents **modes de transmission** de chaleur

### Les projections

Transport ou écoulement de particules enflammées.

### La convection

Transmission de la chaleur par déplacement de gaz chaud.

### La conduction

Transmission de la chaleur par la matière (essentiellement les métaux).

### Le rayonnement

Émission dans toutes les directions de rayons infrarouges susceptibles d'enflammer les matières combustibles proches.

Les principes d'extinction

Par suppression en supprimant le combustible.

Exemple

En coupant le gaz

Par refroidissement en supprimant la chaleur.

Exemple

En projetant de l'eau sur le feu

Par étouffement en supprimant le comburant.

Exemple

En recouvrant une allumette

## CLASSES DE FEUX

A	B	C	D	F
Feux de solides	Feux de liquides ou de solides liquéfiables	Feux de gaz	Feux de métaux	Feux d'auxiliaire de cuisson
Bois	Essence	Butane	Limaille de fer	Huiles
Papier	Alcool	Méthane	Aluminium	Graisses animales ou végétales
Carton	Plastique	Propane	Magnésium	
Tissus	Vernis	Hydrogène	Sodium	

## L'UTILISATION DES EXTINCTEURS

- 1 Retirer le dispositif de sécurité (goupille).
- 2 Percuter l'extincteur en actionnant la poignée (ou le bouton...).
- 3 Appuyer sur la gâchette.

- 1 Retirer le dispositif de sécurité (goupille).
- 2 Appuyer sur le levier de commande.

Quel que soit l'extincteur, on retrouve la **notice d'utilisation** sur le corps de l'appareil.

## LES MOYENS D'EXTINCTION

Extincteurs portatifs	Autonomie moyenne	Efficacité sur les classes de feux	Distance d'attaque efficace à la base des flammes
CO <sub>2</sub> Dioxyde de carbone (Attention : - 78,5 °C)	2 Kg : 6 S 5 Kg : 15 S		0,5 - 1 m
Eau pulvérisée avec additif (AFFF)	6 L : 30 à 40 S 9 L : 60 à 70 S		2 - 3 m
Poudre polyvalente ABC	6 Kg : 13 S 9 Kg : 25 S		3 - 4 m

## INDICATION SUR LES EXTINCTEURS

EXTINCTEUR 9 Kg POUDRE ABC	Type d'appareil et contenance Extincteur 9 Kg de poudre polyvalente (classes A, B et C)
55A 233B C	Homologation 55 Kg de bois (classe A), 233 L de liquides inflammables (classe B) et feux de gaz (classe C)
	Pictogrammes (types de feux combattus par l'agent extincteur)
MODE D'EMPLOI	Consultez-le régulièrement
Précautions d'emploi	Précautions d'emploi (Il peut exister selon l'extincteur ou l'agent extincteur des consignes particulières d'utilisation : électricité...)
À recharger après utilisation, même partielle	Mention obligatoire
FABRICANT	Nom du fabricant

**Attention, seules les inscriptions indiquées sur l'extincteur font foi.** Les classes de feu sont données à titre indicatif.

Il convient de consulter les **indications figurant sur l'extincteur** car l'efficacité sur les classes de feu peut varier en fonction de chaque fabricant.

## LES FACTEURS AGGRAVANTS

Lors de l'évacuation, les **deux dangers principaux** sont les **fumées** et le **mouvement de panique**



Le feu brûle, la fumée tue.

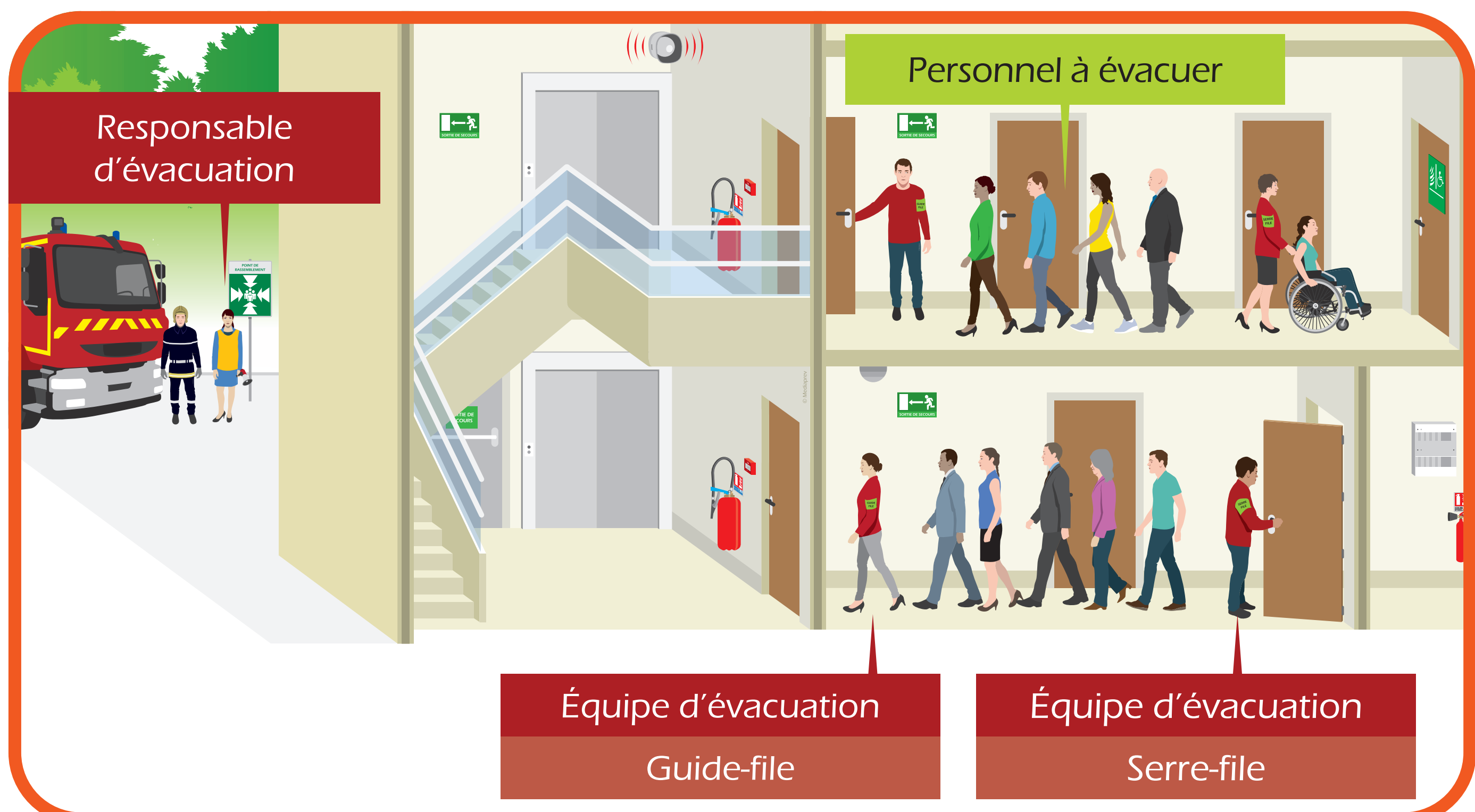
	Risques d'asphyxie	L'incendie consomme l'oxygène dans l'air ambiant (le taux d'O <sub>2</sub> diminue au sein des atmosphères enfumées)
	Risques de brûlure	La température des fumées oscille entre 200°C et 600°C (brûlure interne par inhalation)
	Opacité	Les fumées générées par l'incendie sont généralement grasses (l'opacité entrave l'évacuation et désoriente les occupants)
	Toxicité	Selon le combustible, les fumées dégagent des gaz toxiques (monoxyde de carbone, chlore, ammoniac...)

Lors d'un incendie, la **panique** peut se propager très rapidement. Il est donc primordial d'adopter une attitude calme et rassurante.

## LA COUVERTURE ANTI-FEU (CLASSE F)

- 1 Sortir la couverture de la housse.
- 2 Saisir la couverture en enroulant ses mains à l'intérieur pour qu'elle ne soient pas exposées au feu.
- 3 S'approcher prudemment de la friteuse en utilisant la couverture comme écran de protection.
- 4 Recouvrir l'ensemble de la friteuse.

## L'ÉVACUATION



MEDIAPREV

www.mediaprev.fr

En vertu de l'article L335-2, toute utilisation frauduleuse et tout détenteur frauduleux seront systématiquement poursuivis, qu'ils soient privés, publics ou organismes publics. Reproduction interdite.

ZAC de la Garenne - 18 120 MEREAU

Formation  
Incendie  
Conseil  
du centre

Tél : 02 48 52 04 50 Mail : contact@ficducentre.fr