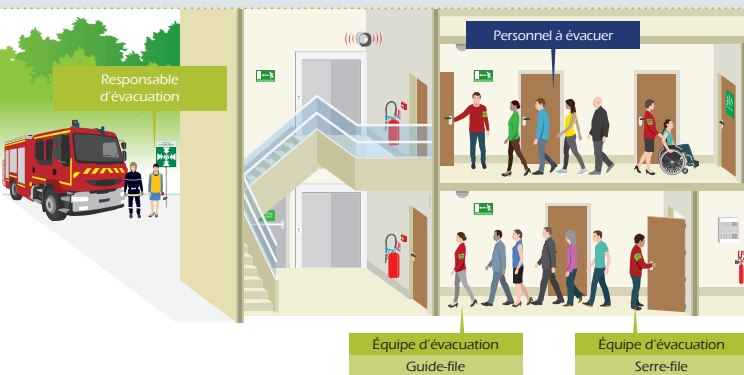


8. L'ÉVACUATION



9. LES FACTEURS AGGRAVANTS



LES CONSÉQUENCES SUR L'ÊTRE HUMAIN

	Risques d'asphyxie	L'incendie consomme l'oxygène dans l'air ambiant (le taux d'O ₂ diminue au sein des atmosphères enfumées)
	Risques de brûlure	La température des fumées oscille entre 200°C et 600°C (brûlure interne par inhalation)
	Opacité	Les fumées générées par l'incendie sont généralement grasses (l'opacité entrave l'évacuation et désoriente les occupants)
	Toxicité	Selon le combustible, les fumées dégagent des gaz toxiques (monoxyde de carbone, chlore, ammoniac...)

Lors d'un incendie, la **panique** peut se propager très rapidement. Il est donc primordial d'adopter une attitude calme et rassurante.

10. LES MOYENS D'EXTINCTION

Distance d'attaque efficace à la base des flammes			
Efficacité sur les classes de feux			
Autonomie moyenne	2 Kg : 6 S 5 Kg : 15 S	6 L : 30 à 40 S 9 L : 60 à 70 S	6 Kg : 13 S 9 Kg : 25 S
Extincteurs portatifs	 CO ₂ Dioxyde de carbone (Attention : -78,5 °C)	 Eau pulvérisée avec additif (AFFF)	 Poudre polyvalente ABC

Selon le fabricant, la couleur peut différer. Seules les inscriptions indiquées sur l'extincteur font foi.

NOTE

Attention, seules les inscriptions indiquées sur l'extincteur font foi. Les classes de feu sont données à titre indicatif. Il convient de consulter les indications figurant sur l'extincteur, car l'efficacité sur les classes de feu peut varier en fonction de chaque fabricant.



Adresse :
14, rue Félix Trutat
21000 Dijon

Tél :
03 80 63 23 59

Mail :
formation@msa-services-bfc.fr
www.msa-services-bfc.fr

Bourgogne
Franche-Comté
msa
SERVICES
Votre partenaire
AU CŒUR DES TERRITOIRES



Scannez pour voir
notre catalogue
de formation

112

N° d'urgence
unique de l'Union
Européenne



18

Pompiers



114

N° Fax ou SMS



MESSAGE D'ALERTE À TRANSMETTRE

Votre nom et numéro de téléphone

La nature du problème

L'adresse précise

La présence de fumée ou flammes

La présence de blessés

Les actions en cours (évacuation, extinction...)

Toujours **demandeur l'autorisation**
avant de raccrocher.

Vos numéros de secours
propres à l'entreprise



En vertu de l'article L335-2, toute utilisation frauduleuse et tout détendeur frauduleux seront systématiquement poursuivis, qu'ils soient privés, publics ou organismes publics. Reproduction interdite.

1. CONSIGNES DE SÉCURITÉ

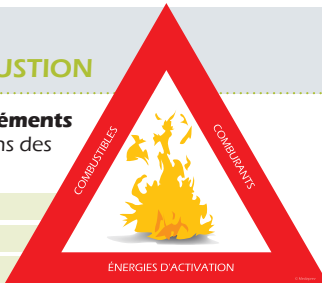
Lors d'un début d'incendie, il convient de respecter **3 étapes** :



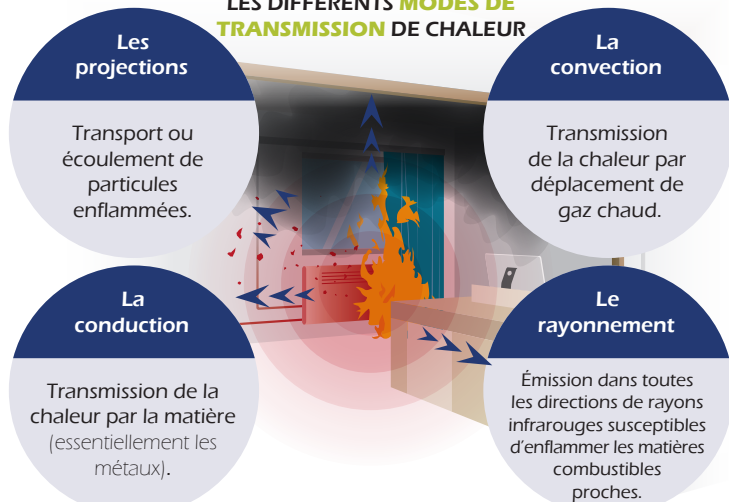
2. MÉCANISME DE LA COMBUSTION

Pour qu'une combustion se produise, **3 éléments** doivent être réunis simultanément et dans des proportions adéquates (triangle du feu) :

- Comburant
- Combustible
- Énergie d'activation



LES DIFFÉRENTS MODES DE TRANSMISSION DE CHALEUR



LES PRINCIPES D'EXTINCTION



3. CLASSES DE FEUX

A	B	C	D	F
FEUX DE SOLIDES	FEUX DE LIQUIDES OU DE SOLIDES LIQUÉFIABLES	FEUX DE GAZ	FEUX DE MÉTAUX	FEUX D'AUXILIAIRE DE CUISSON
Bois	Essence	Butane	Limaille de fer	Huiles
Papier	Alcool	Méthane	Aluminium	Graisses animales ou végétales
Carton	Plastique	Propane	Magnésium	
Tissus	Vernis	Hydrogène	Sodium	

4. L'UTILISATION DES EXTINCTEURS

EXTINCTEURS À PRESSION AUXILIAIRE

- Retirer le dispositif de sécurité (goupille).
- Percuter l'extincteur en actionnant la poignée (ou le bouton...).
- Appuyer sur la gâchette.

EXTINCTEURS À PRESSION PERMANENTE

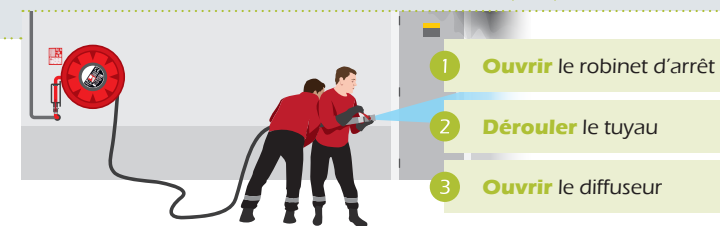
- Retirer le dispositif de sécurité (goupille).
- Appuyer sur le levier de commande.

NOTE Quel que soit l'extincteur, on retrouve la notice d'utilisation sur le corps de l'appareil.

5. INDICATION SUR LES EXTINCTEURS

EXTINCTEUR 9 Kg POUDRE ABC			Type d'appareil et sa contenance Extincteur 9 Kg de poudre polyvalente (classes A, B et C)
55A	233B	C	Homologation
			55 Kg de bois (classe A), 233 L de liquides inflammables (classe B) et feux de gaz (classe C)
			Pictogrammes
			(types de feux combattus par l'agent extincteur)
MODE D'EMPLOI			Consultez-le régulièrement
Précautions d'emploi			Précautions d'emploi
À recharger après utilisation, même partielle			(Il peut exister selon l'extincteur ou l'agent extincteur des consignes particulières d'utilisation : électricité...)
FABRICANT			Mention obligatoire
			Nom du fabricant

6. LE ROBINET D'INCENDIE ARMÉ (RIA)



7. LA COUVERTURE ANTI-FEU

Cette couverture spécialement conçue pour l'extinction de feux de classe F agira par étouffement. Elle supprime le contact entre le combustible et le comburant.

