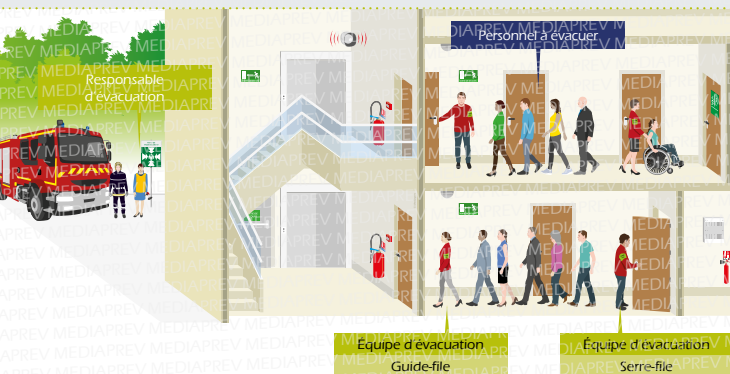


## 8. L'ÉVACUATION



## 9. LES FACTEURS AGGRAVANTS

Lors de l'évacuation, les deux dangers principaux sont les fumées et le mouvement de panique



### LES CONSÉQUENCES SUR L'ÊTRE HUMAIN

	<b>Risques d'asphyxie</b>	L'incendie consomme l'oxygène dans l'air ambiant (le taux d'O <sub>2</sub> diminue au sein des atmosphères enfumées)
	<b>Risques de brûlure</b>	La température des fumées oscille entre 200°C et 600°C (brûlure interne par inhalation)
	<b>Opacité</b>	Les fumées générées par l'incendie sont généralement grasses (l'opacité entrave l'évacuation et désoriente les occupants)
	<b>Toxicité</b>	Selon le combustible, les fumées dégagent des gaz toxiques (monoxyde de carbone, chlore, ammoniac...)

Lors d'un incendie, la panique peut se propager très rapidement. Il est donc primordial d'adopter une attitude calme et rassurante.

## 10. LES MOYENS D'EXTINCTION

Distance d'attaque efficace à la base des flammes

Autonomie moyenne

Efficacité sur les classes de feu

Extincteurs portatifs	Classes de feu	Capacité	Autonomie
	B, C, D	2 Kg : 6 S 5 Kg : 15 S	6 L : 30 à 40 S 9 L : 60 à 70 S
	A, B, C, D	6 Kg : 13 S 9 Kg : 25 S	

Attention, seules les inscriptions indiquées sur l'extincteur font foi. Les classes de feu sont données à titre indicatif. Il convient de consulter les indications figurant sur l'extincteur, car l'efficacité sur les classes de feu peut varier en fonction de chaque fabricant.



Adresse :  
14, rue Félix Trutat  
21000 Dijon

Tél :  
03 80 63 23 59

Mail :  
formation@msa-services-bfc.fr  
www.msa-services-bfc.fr

Bourgogne  
Franche-Comté

**MSA SERVICES**

Votre partenaire



**112**

N° d'urgence  
unique de l'Union  
Européenne

**18**

Pompiers

**114**

N° Fax ou SMS

### MESSAGE D'ALERTE À TRANSMETTRE

- Votre nom et numéro de téléphone
- La nature du problème
- L'adresse précise
- La présence de fumée ou flammes
- La présence de blessés
- Les actions en cours (évacuation, extinction...)

Toujours **demandez l'autorisation** avant de raccrocher.

**Vos numéros de secours**  
propres à l'entreprise



## 1. CONSIGNES DE SÉCURITÉ

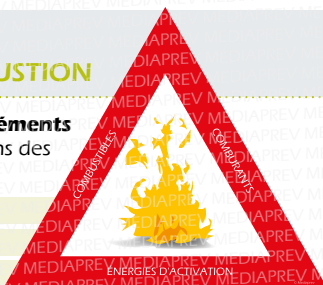
Lors d'un début d'incendie, il convient de respecter **3 étapes** :



## 2. MÉCANISME DE LA COMBUSTION

Pour qu'une combustion se produise, **3 éléments** doivent être réunis simultanément et dans des proportions adéquates (triangle du feu) :

- ▶ Comburant
- ▶ Combustible
- ▶ Énergie d'activation



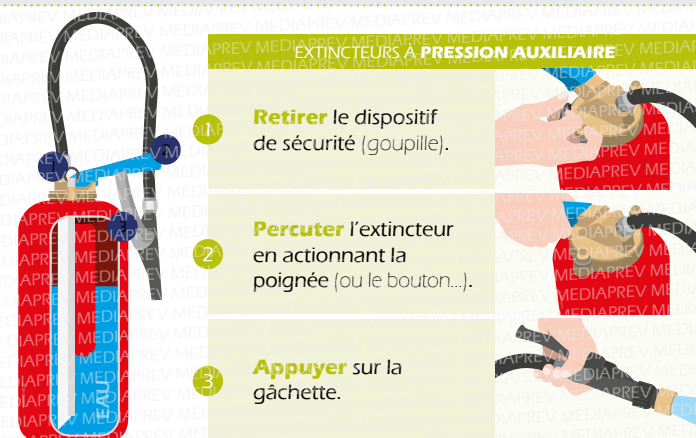
## 3. CLASSES DE FEUX

A	B	C	D	F
<b>FEUX DE SOLIDES</b>	<b>FEUX DE LIQUIDES OU DE SOLIDES LIQUEFIABLES</b>	<b>FEUX DE GAZ</b>	<b>FEUX DE MÉTAUX</b>	<b>FEUX D'AUXILIAIRE DE CUISSON</b>
Bois	Essence	Butane	Limaille de fer	Huiles
Papier	Alcool	Méthane	Aluminium	Graisses animales ou végétales
Carton	Plastique	Propane	Magnésium	
Tissus	Vernis	Hydrogène	Sodium	

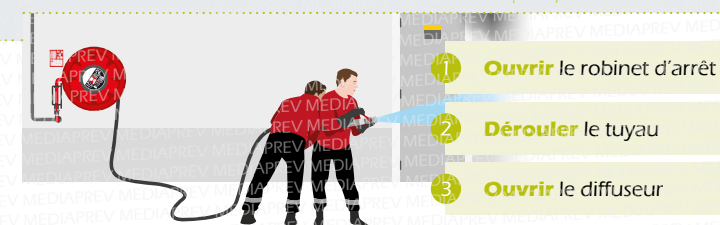
## 5. INDICATION SUR LES EXTINCTEURS

<b>EXTINCTEUR 9 Kg POUVRE ABC</b>	<b>Type d'appareil et sa contenance</b> Extincteur 9 Kg de poudre polyvalente (classes A, B et C)
<b>55A 233B C</b>	<b>Homologation</b> 55 Kg de bois (classe A), 233 L de liquides inflammables (classe B) et feux de gaz (classe C)
<b>MODE D'EMPLOI</b>	<b>Pictogrammes</b> (types de feux combattus par l'agent extincteur)
<b>Précautions d'emploi</b>	<b>Consultez-le régulièrement</b>
<b>A recharger après utilisation même partiellement</b>	<b>Précautions d'emploi</b> (Il peut exister selon l'extincteur ou l'agent extincteur des consignes particulières d'utilisation : électricité...)
<b>FABRICANT</b>	<b>Mention obligatoire</b>
	<b>Nom du fabricant</b>

## 4. L'UTILISATION DES EXTINCTEURS



## 6. LE ROBINET D'INCENDIE ARMÉ (RIA)



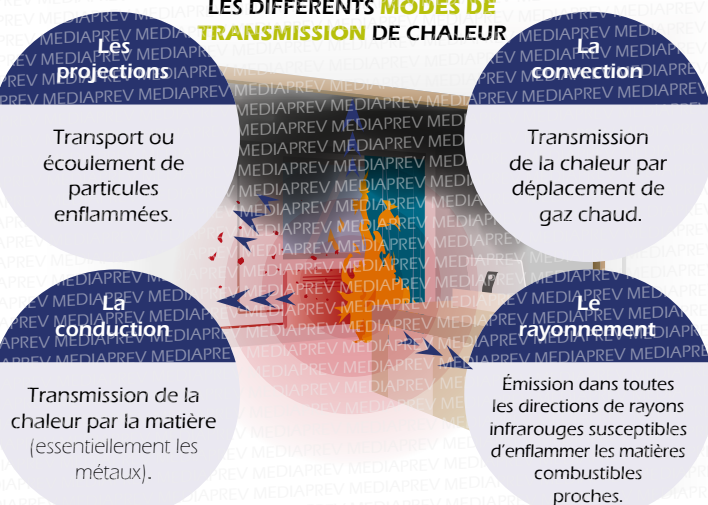
## 7. LA COUVERTURE ANTI-FEU

Cette couverture spécialement conçue pour l'extinction de feux de classe F agira par étouffement. Elle supprime le contact entre le combustible et le comburant.

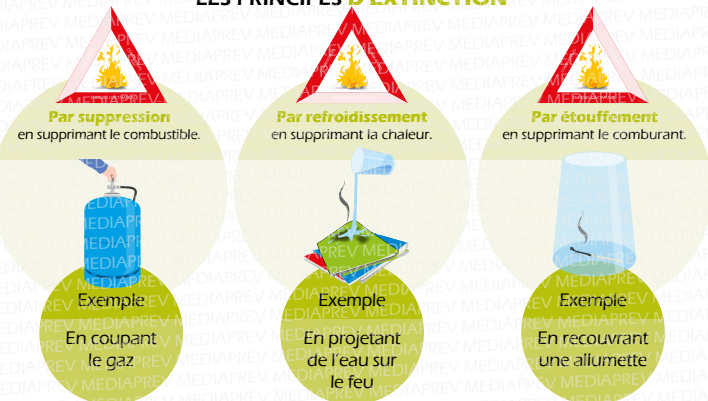


Le même procédé peut être utilisé pour une personne en feu.

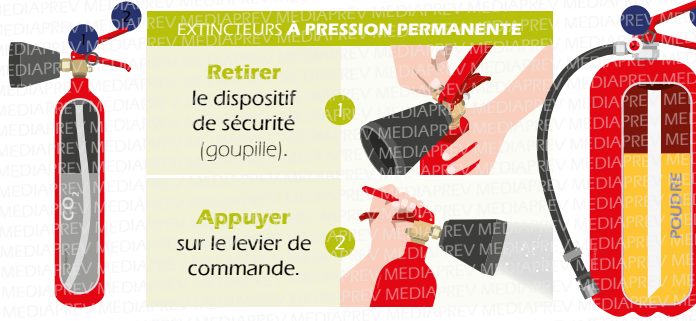
### LES DIFFÉRENTS MODES DE TRANSMISSION DE CHALEUR



### LES PRINCIPES D'EXTINCTION



### EXTINCTEURS À PRESSION PERMANENTE



NOTE

Quel que soit l'extincteur, on retrouve la notice d'utilisation sur le corps de l'appareil.

NOTE