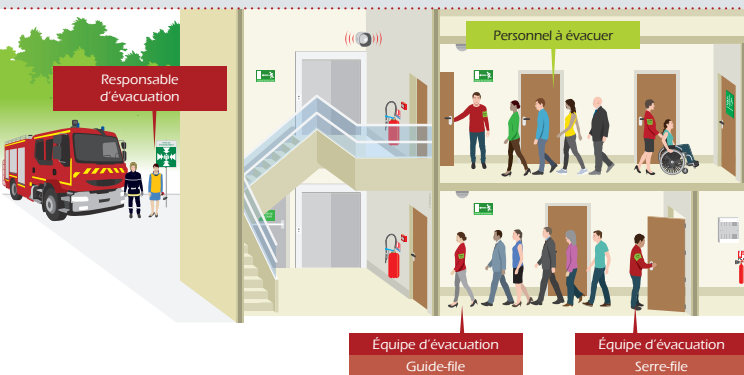


## 8. L'ÉVACUATION



## 9. LES FACTEURS AGGRAVANTS



### LES CONSÉQUENCES SUR L'ÊTRE HUMAIN

	<b>Risques d'asphyxie</b>	L'incendie consomme l'oxygène dans l'air ambiant (le taux d'O <sub>2</sub> diminue au sein des atmosphères enfumées)
	<b>Risques de brûlure</b>	La température des fumées oscille entre 200°C et 600°C (brûlure interne par inhalation)
	<b>Opacité</b>	Les fumées générées par l'incendie sont généralement grasses (l'opacité entrave l'évacuation et désoriente les occupants)
	<b>Toxicité</b>	Selon le combustible, les fumées dégagent des gaz toxiques (monoxyde de carbone, chlore, ammoniac...)

Lors d'un incendie, **la panique** peut se propager très rapidement. Il est donc primordial d'adopter une attitude calme et rassurante.

## 10. LES MOYENS D'EXTINCTION

Extincteurs portatifs	Distance d'attaque efficace à la base des flammes			
	Efficacité sur les classes de feux			
	Autonomie moyenne	2 Kg : 6 S 5 Kg : 15 S	6 L : 30 à 40 S 9 L : 60 à 70 S	6 Kg : 13 S 9 Kg : 25 S
		CO <sub>2</sub> Dioxyde de carbone (Attention : -78,5 °C)	Eau pulvérisée avec additif (AFFF)	Poudre polyvalente ABC

Selon le fabricant, la couleur peut différer. Seules les inscriptions indiquées sur l'extincteur font foi.

### NOTE

**Attention, seules les inscriptions indiquées sur l'extincteur font foi. Les classes de feu sont données à titre indicatif. Il convient de consulter les indications figurant sur l'extincteur, car l'efficacité sur les classes de feu peut varier en fonction de chaque fabricant.**



**LAUGUI** **CONCEPT**  
FORMATION

contact@lauguiconcept.fr  
09 71 18 41 30  
<https://lauguiconcept.fr/>

112

N° d'urgence unique de l'Union Européenne



18

Pompiers



114

N° Fax ou SMS



### MESSAGE D'ALERTE À TRANSMETTRE

- Votre nom et numéro de téléphone
- La nature du problème
- L'adresse précise
- La présence de fumée ou flammes
- La présence de blessés
- Les actions en cours (évacuation, extinction...)

Toujours **demandez l'autorisation** avant de raccrocher.

**Vos numéros de secours propres à l'entreprise**



## 1. CONSIGNES DE SÉCURITÉ

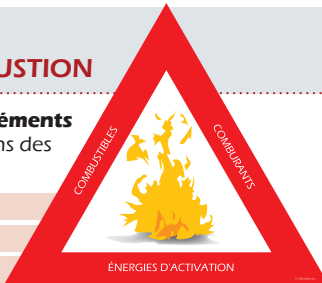
Lors d'un début d'incendie, il convient de respecter **3 étapes** :



## 2. MÉCANISME DE LA COMBUSTION

Pour qu'une combustion se produise, **3 éléments** doivent être réunis simultanément et dans des proportions adéquates (triangle du feu) :

- Comburant
- Combustible
- Énergie d'activation



### LES DIFFÉRENTS MODES DE TRANSMISSION DE CHALEUR

#### Les projections

Transport ou écoulement de particules enflammées.

#### La convection

Transmission de la chaleur par déplacement de gaz chaud.

#### La conduction

Transmission de la chaleur par la matière (essentiellement les métaux).

#### Le rayonnement

Émission dans toutes les directions de rayons infrarouges susceptibles d'enflammer les matières combustibles proches.

### LES PRINCIPES D'EXTINCTION

#### Par suppression

en supprimant le combustible.



Exemple  
En coupant le gaz

#### Par refroidissement

en supprimant la chaleur.



Exemple  
En projetant de l'eau sur le feu

#### Par étouffement

en supprimant le comburant.



Exemple  
En recouvrant une allumette

## 3. CLASSES DE FEUX

A	B	C	D	F
FEUX DE SOLIDES	FEUX DE LIQUIDES OU DE SOLIDES LIQUÉFIABLES	FEUX DE GAZ	FEUX DE MÉTAUX	FEUX D'AUXILIAIRE DE CUISSON
Bois	Essence	Butane	Limaille de fer	Huiles
Papier	Alcool	Méthane	Aluminium	Graisses animales ou végétales
Carton	Plastique	Propane	Magnésium	
Tissus	Vernis	Hydrogène	Sodium	

## 4. L'UTILISATION DES EXTINCTEURS

### EXTINCTEURS À PRESSION AUXILIAIRE

- Retirer** le dispositif de sécurité (goupille).
- Percuter** l'extincteur en actionnant la poignée (ou le bouton...).
- Appuyer** sur la gâchette.

### EXTINCTEURS À PRESSION PERMANENTE

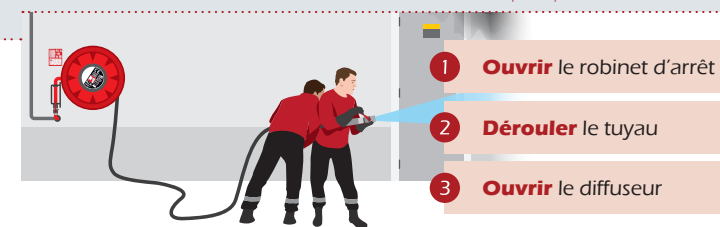
- Retirer** le dispositif de sécurité (goupille).
- Appuyer** sur le levier de commande.

**NOTE** Quel que soit l'extincteur, on retrouve la notice d'utilisation sur le corps de l'appareil.

## 5. INDICATION SUR LES EXTINCTEURS

EXTINCTEUR 9 Kg POUDRE ABC			Type d'appareil et sa contenance Extincteur 9 Kg de poudre polyvalente (classes A, B et C)
55A	233B	C	Homologation
			55 Kg de bois (classe A), 233 L de liquides inflammables (classe B) et feux de gaz (classe C)
			Pictogrammes
			(types de feux combattus par l'agent extincteur)
MODE D'EMPLOI			Consultez-le régulièrement
Précautions d'emploi			Précautions d'emploi
À recharger après utilisation, même partielle			(Il peut exister selon l'extincteur ou l'agent extincteur des consignes particulières d'utilisation : électricité...)
FABRICANT			Mention obligatoire
			Nom du fabricant

## 6. LE ROBINET D'INCENDIE ARMÉ (RIA)



## 7. LA COUVERTURE ANTI-FEU

Cette couverture spécialement conçue pour l'**extinction de feux de classe F** agira par étouffement. Elle supprime le contact entre le combustible et le comburant.



**NOTE**

Le même procédé peut être utilisé pour une personne en feu.