

1. LES FACTEURS AGGRAVANTS

LORS DE L'ÉVACUATION, LES **DEUX DANGERS PRINCIPAUX** SONT LES FUMÉES ET LE MOUVEMENT DE PANIQUE

Les **fumées** sont la première cause de mortalité lors des incendies.

Elles tuent par asphyxie, intoxication et/ou brûlures, traumatismes liés à la fuite. De plus, leur opacité désoriente les victimes et entrave l'évacuation.



CONSIGNES



Afin de se protéger des fumées, il est recommandé de se déplacer accroupi près du sol.

Le feu brûle, la fumée tue.

LES CONSÉQUENCES SUR L'ÊTRE HUMAIN



Risques d'asphyxie : l'incendie consomme l'oxygène dans l'air ambiant (le taux d'O₂ diminue au sein des atmosphères enfumées)



Risques de brûlure : la température des fumées oscille entre 200°C et 600°C (brûlure interne par inhalation)



Opacité : les fumées générées par l'incendie sont généralement grasses (l'opacité entrave l'évacuation et désoriente les occupants)



Toxicité : selon le combustible, les fumées dégagent des gaz toxiques (monoxyde de carbone, chlore, ammoniac...)

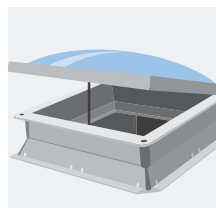
Lors d'un incendie, la **panique** peut alors se propager très rapidement. Il est donc primordial d'adopter une attitude calme et rassurante.

2. L'EXTRACTION DES FUMÉES

Comme indiqué ci-dessus, les fumées représentent l'un des problèmes majeurs au cours d'une évacuation. Afin d'en réduire le volume, différents systèmes permettent leur extraction ou leur évacuation.



Extracteur de fumées permettant d'évacuer les gaz vers l'extérieur



Trappe de désenfumage



Boitier de commande de désenfumage

3. LA PRISE EN CHARGE DES PERSONNES EN SITUATION DE HANDICAP

Certaines **personnes souffrant d'un handicap** se trouvent en situation défavorable lors de l'évacuation.

Lorsqu'un groupe d'individus est confronté à la nécessité de rejoindre rapidement une issue de secours, une déficience physique ou mentale peut induire une position de faiblesse.

Les équipes d'évacuation et plus généralement l'ensemble des collaborateurs se doivent d'aider et d'accompagner les personnes en situation de handicap pour rejoindre une sortie de secours et les mettre en sécurité.



Pour assurer la prise en charge d'une **personne mal ou non voyante**, il convient :

- ▶ D'aborder la personne en se faisant entendre.
- ▶ D'être rassurant.
- ▶ De l'accompagner jusqu'à une sortie.
- ▶ De commenter le cheminement.



Pour assurer la prise en charge d'une **personne déficiente intellectuelle**, il convient :

- ▶ D'aborder la personne avec calme et fermeté.
- ▶ De lui faire comprendre la nécessité d'évacuer.
- ▶ De visiter les locaux où les personnes peuvent être isolées.
- ▶ De l'accompagner jusqu'à une sortie.



Pour assurer la prise en charge d'une **personne mal ou non entendante**, il convient :

- ▶ De visiter tous les locaux où les personnes peuvent être isolées.
- ▶ D'informer la personne de la nécessité d'évacuer (par geste ou par lecture sur les lèvres).
- ▶ De favoriser la mise en place d'un système d'alarme visuelle.

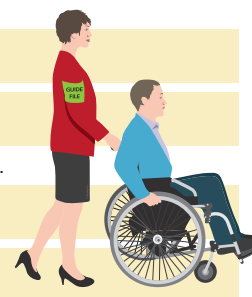


Pour assurer la prise en charge d'une **personne à mobilité réduite**, il convient :

- ▶ De proposer votre aide à la personne ou lui faciliter le cheminement dans la foule.
- ▶ De mettre en œuvre l'élévateur si son fonctionnement est secouru.

Lorsque l'évacuation totale **n'est pas possible**.

- ▶ De l'accompagner dans un espace d'attente sécurisé.
- ▶ De rendre compte de sa présence aux services de secours.



ÉQUIPIER D'ÉVACUATION



MESSAGE D'ALERTE À TRANSMETTRE

Votre nom et numéro de téléphone

La nature du problème

L'adresse précise

La présence de fumée ou flammes

La présence de blessés

Les actions en cours (évacuation, extinction...)

Toujours **demandeur l'autorisation** avant de raccrocher.

112

N° d'urgence unique de l'Union Européenne



18

Pompiers



114

N° Fax ou SMS



Vos numéros de secours propres à l'entreprise

MEDIAPREV

VOS SUPPORTS EN SANTÉ ET SÉCURITÉ AU TRAVAIL

En vertu de l'article L335-2, toute utilisation frauduleuse et tout détenteur frauduleux seront systématiquement poursuivis, qu'ils soient privés, publics ou organismes publics. Reproduction interdite.



En cas d'évacuation, utiliser l'ascenseur ou le monte-charge **uniquement s'ils sont secourus**.



Alarme générale



Déclencheur manuel



Détecteur de fumée



LE GUIDE-FILE DOIT

- ▶ **Connaître** parfaitement les cheminements des sorties de secours.
- ▶ **Orienter** le public et les collaborateurs vers les issues de secours.
- ▶ **Aider** les personnes âgées ou handicapées.
- ▶ **Se positionner** aux endroits stratégiques afin de guider et faciliter au mieux l'évacuation.
- ▶ **Diriger** les occupants vers le point de rassemblement.
- ▶ **Rejoindre** à son tour le point de rassemblement.

Espace d'attente sécurisé

Local, à l'abri des flammes et de la fumée, équipé d'un éclairage de sécurité et d'un moyen de se signaler aux secours.



Porte coupe-feu



LE RESPONSABLE D'ÉVACUATION DOIT

- ▶ **Décider**, selon les procédures établies, de faire débuter ou non l'évacuation.
- ▶ **Veiller** à la bonne marche de l'évacuation.
- ▶ **Aider** si nécessaire les guides et serre-files.
- ▶ **Vérifier** la présence de tous les collaborateurs au point de rassemblement.
- ▶ **Accueillir et guider** les secours lors de leur arrivée.
- ▶ **Regagner les locaux** uniquement sur ordre des pompiers ou du responsable d'évacuation.

LE PERSONNEL ÉVACUÉ DOIT

- ▶ **Évacuer** systématiquement dès l'audition du signal sonore (sans s'interroger sur le bien-fondé de l'évacuation).
- ▶ **Suivre et écouter** les consignes des guides et serre-files (généralement repérables par leur brassard ou chasuble).
- ▶ **S'orienter** grâce à la signalétique d'évacuation.
- ▶ **Ne pas rebrousser chemin** pour récupérer ses effets personnels (veste, clés, sac à main...).

LE SERRE-FILE DOIT

- ▶ **Vérifier** que toutes les personnes ont entendu l'alarme.
- ▶ **Vérifier** qu'aucune personne ne reste dans la zone à évacuer.
- ▶ **Refermer** si possible les portes et fenêtres après son passage.
- ▶ **Inform**er le responsable d'évacuation au point de rassemblement de toute difficulté.

Déverrouilleur de porte



Vous pouvez vous aider de la **signalétique** et des plans d'évacuation.