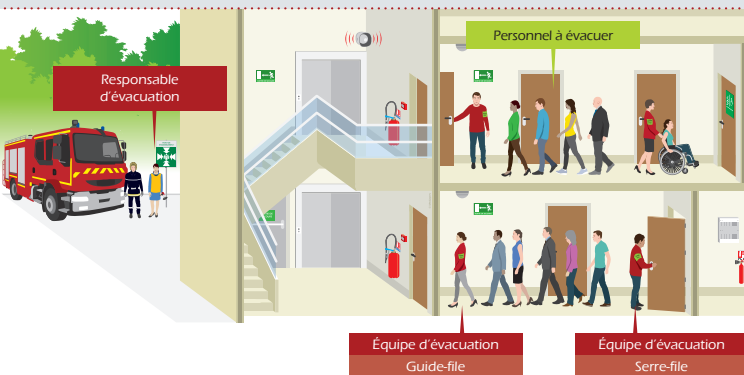


## 8. L'ÉVACUATION



## 9. LES FACTEURS AGGRAVANTS



### LES CONSÉQUENCES SUR L'ÊTRE HUMAIN

	<b>Risques d'asphyxie</b>	L'incendie consomme l'oxygène dans l'air ambiant (le taux d'O <sub>2</sub> diminue au sein des atmosphères enfumées)
	<b>Risques de brûlure</b>	La température des fumées oscille entre 200°C et 600°C (brûlure interne par inhalation)
	<b>Opacité</b>	Les fumées générées par l'incendie sont généralement grasses (l'opacité entrave l'évacuation et désoriente les occupants)
	<b>Toxicité</b>	Selon le combustible, les fumées dégagent des gaz toxiques (monoxyde de carbone, chlore, ammoniac...)

Lors d'un incendie, la **panique** peut se propager très rapidement. Il est donc primordial d'adopter une attitude calme et rassurante.

## 10. LES MOYENS D'EXTINCTION

Distance d'attaque efficace à la base des flammes			
Efficacité sur les classes de feux			
Autonomie moyenne	2 Kg : 6 S 5 Kg : 15 S	6 L : 30 à 40 S 9 L : 60 à 70 S	6 Kg : 13 S 9 Kg : 25 S
Extincteurs portatifs	CO <sub>2</sub> Dioxyde de carbone (Attention : -78,5 °C)	Eau pulvérisée avec additif (AFFF)	Poudre polyvalente ABC

Selon le fabricant, la couleur peut différer. Seules les inscriptions indiquées sur l'extincteur font foi.

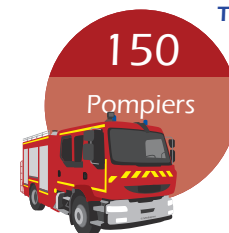
### NOTE

**Attention, seules les inscriptions indiquées sur l'extincteur font foi. Les classes de feu sont données à titre indicatif. Il convient de consulter les indications figurant sur l'extincteur, car l'efficacité sur les classes de feux peut varier en fonction de chaque fabricant.**



**cce log**  
*Il y a plus cher, mais c'est moins bien*

Site web : [www.ccelog.com](http://www.ccelog.com) Email : [info@ccelog.com](mailto:info@ccelog.com)  
Téléphone : +212 (0) 522 341 356



### MESSAGE D'ALERTE À TRANSMETTRE

- Votre nom et numéro de téléphone
- La nature du problème
- L'adresse précise
- La présence de fumée ou flammes
- La présence de blessés
- Les actions en cours (évacuation, extinction...)

Toujours **demandeur l'autorisation** avant de raccrocher.



**Vos numéros de secours**  
propres à l'entreprise

## 1. CONSIGNES DE SÉCURITÉ

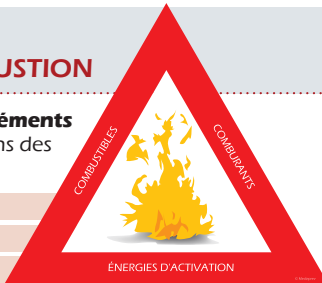
Lors d'un début d'incendie, il convient de respecter **3 étapes** :



## 2. MÉCANISME DE LA COMBUSTION

Pour qu'une combustion se produise, **3 éléments** doivent être réunis simultanément et dans des proportions adéquates (triangle du feu) :

- Comburant
- Combustible
- Énergie d'activation



### LES DIFFÉRENTS MODES DE TRANSMISSION DE CHALEUR

#### Les projections

Transport ou écoulement de particules enflammées.

#### La convection

Transmission de la chaleur par déplacement de gaz chaud.

#### La conduction

Transmission de la chaleur par la matière (essentiellement les métaux).

#### Le rayonnement

Émission dans toutes les directions de rayons infrarouges susceptibles d'enflammer les matières combustibles proches.

### LES PRINCIPES D'EXTINCTION

#### Par suppression

en supprimant le combustible.

#### Par refroidissement

en supprimant la chaleur.

#### Par étouffement

en supprimant le comburant.

Exemple

En coupant le gaz

Exemple

En projetant de l'eau sur le feu

Exemple

En recouvrant une allumette

## 3. CLASSES DE FEUX

A	B	C	D	F
FEUX DE SOLIDES	FEUX DE LIQUIDES OU DE SOLIDES LIQUÉFIABLES	FEUX DE GAZ	FEUX DE MÉTAUX	FEUX D'AUXILIAIRE DE CUISSON
Bois	Essence	Butane	Limaille de fer	Huiles
Papier	Alcool	Méthane	Aluminium	Graisses animales ou végétales
Carton	Plastique	Propane	Magnésium	
Tissus	Vernis	Hydrogène	Sodium	

## 5. INDICATION SUR LES EXTINCTEURS

EXTINCTEUR 9 Kg POUDRE ABC			Type d'appareil et sa contenance
55A	233B	C	Extincteur 9 Kg de poudre polyvalente (classes A, B et C)
Homologation			55 Kg de bois (classe A), 233 L de liquides inflammables (classe B) et feux de gaz (classe C)
Pictogrammes			(types de feux combattus par l'agent extincteur)
MODE D'EMPLOI			Consultez-le régulièrement
Précautions d'emploi			Précautions d'emploi (Il peut exister selon l'extincteur ou l'agent extincteur des consignes particulières d'utilisation : électricité...)
À recharger après utilisation, même partielle			Mention obligatoire
FABRICANT			Nom du fabricant

## 4. L'UTILISATION DES EXTINCTEURS

### EXTINCTEURS À PRESSION AUXILIAIRE

- Retirer le dispositif de sécurité (goupille).
- Percuter l'extincteur en actionnant la poignée (ou le bouton...).
- Appuyer sur la gâchette.

### EXTINCTEURS À PRESSION PERMANENTE

- Retirer le dispositif de sécurité (goupille).
- Appuyer sur le levier de commande.

**NOTE** Quel que soit l'extincteur, on retrouve la notice d'utilisation sur le corps de l'appareil.

## 6. LE ROBINET D'INCENDIE ARMÉ (RIA)



## 7. LA COUVERTURE ANTI-FEU

Cette couverture spécialement conçue pour l'extinction de feux de classe F agira par étouffement. Elle supprime le contact entre le combustible et le comburant.

