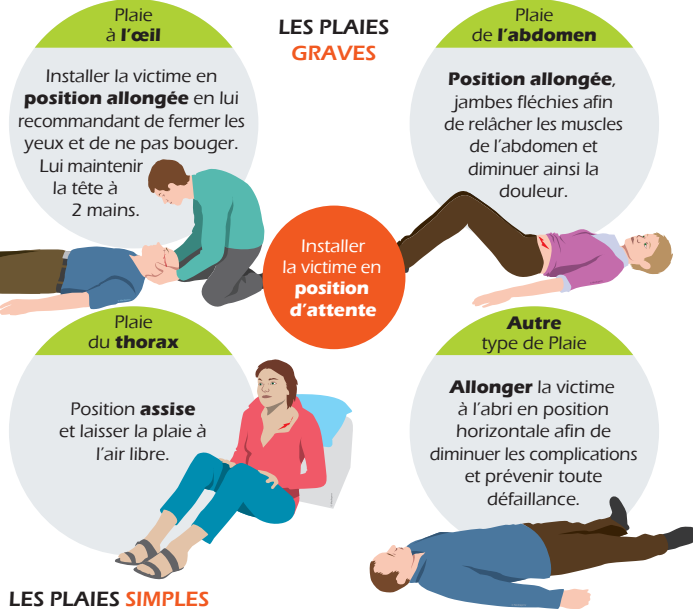


## 9. LA VICTIME SE PLAINT D'UNE PLAIE QUI NE SAIGNE PAS ABONDAMMENT

### LES PLAIES GRAVES



### LES PLAIES SIMPLES

- **Se laver les mains** à l'eau et au savon puis nettoyer la plaie.
- **Désinfecter** selon les consignes du médecin du travail et protéger si nécessaire.
- **Conseiller** de consulter le service de santé au travail.

## 10. LA VICTIME NE RÉPOND PAS, MAIS ELLE RESPIRE



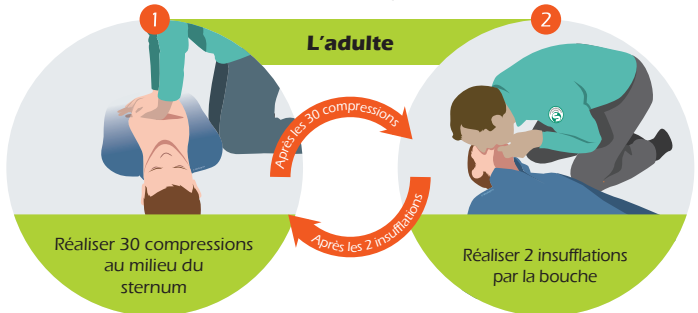
Ne pas mettre en PLS en cas de **traumatisme** ou de suspicion de traumatisme.

Retourner la **femme enceinte** ou la **victime obèse** sur le côté gauche.

## 11. LA VICTIME NE RÉPOND PAS ET NE RESPIRE PAS



Si la victime **ne respire pas** ou de manière inefficace, déclencher l'alerte et mettre en œuvre les techniques de réanimation.



### LA TECHNIQUE DU MASSAGE CARDIAQUE

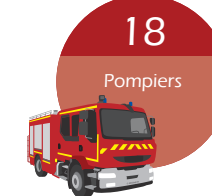
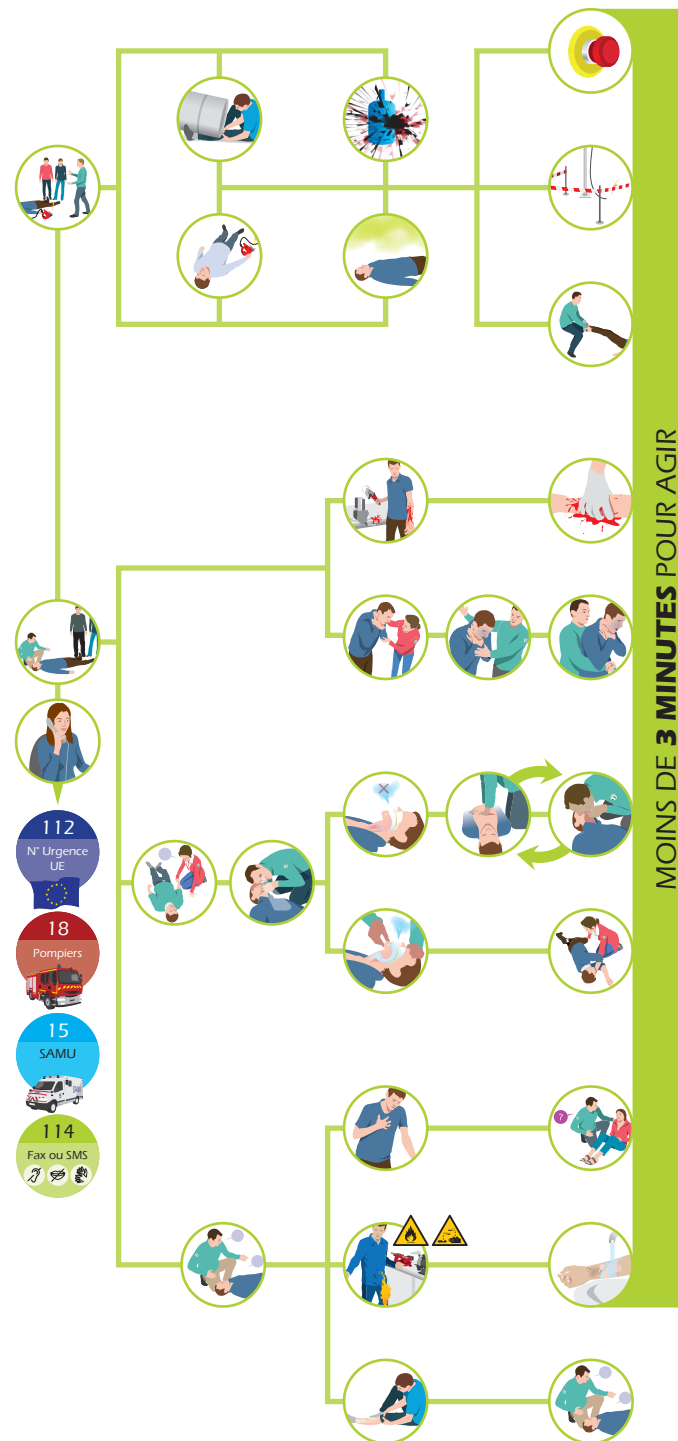
- Les compressions sont réalisées au **centre du thorax**, sur la ligne médiane.
- L'appui doit être suffisant afin d'obtenir un enfoncement du sternum de **de 5cm sans dépasser 6cm**.
- Réaliser ces compressions à une vitesse de **100 à 120/minute** sur une surface rigide, de préférence.

### LA TECHNIQUE DES INSUFFLATIONS

- Libérer les voies aériennes puis souffler progressivement (une seconde environ) jusqu'au soulèvement de la cage thoracique.
- Pendant que la poitrine de la victime s'affaisse, se relever légèrement et reprendre son souffle avant de réaliser la deuxième insufflation tout en maintenant la bascule de la tête de la victime en arrière.

► Poursuivre la réanimation jusqu'au relais par les services de secours.

## 12. PLAN D'INTERVENTION



### MESSAGE D'ALERTE À TRANSMETTRE

- Nom
- Numéro de téléphone
- Nature de l'évènement (maladie, accident...)
- Risques éventuels (incendie, explosion...)
- Lieu de l'accident (adresse, atelier, étage...)
- Nombre de victimes
- État des victimes
- Premières mesures prises et gestes effectués
- Répondre aux questions de l'opérateur

### Ne jamais raccrocher sans y être invité.

La victime doit être examinée afin de déterminer les gestes à effectuer.

### Vos numéros de secours propres à l'entreprise

.....

.....

En cas d'évènement grave, **des messages d'alerte du Ministère de l'Intérieur** seront diffusés sur les smartphones ou les panneaux d'information de manière prioritaire.

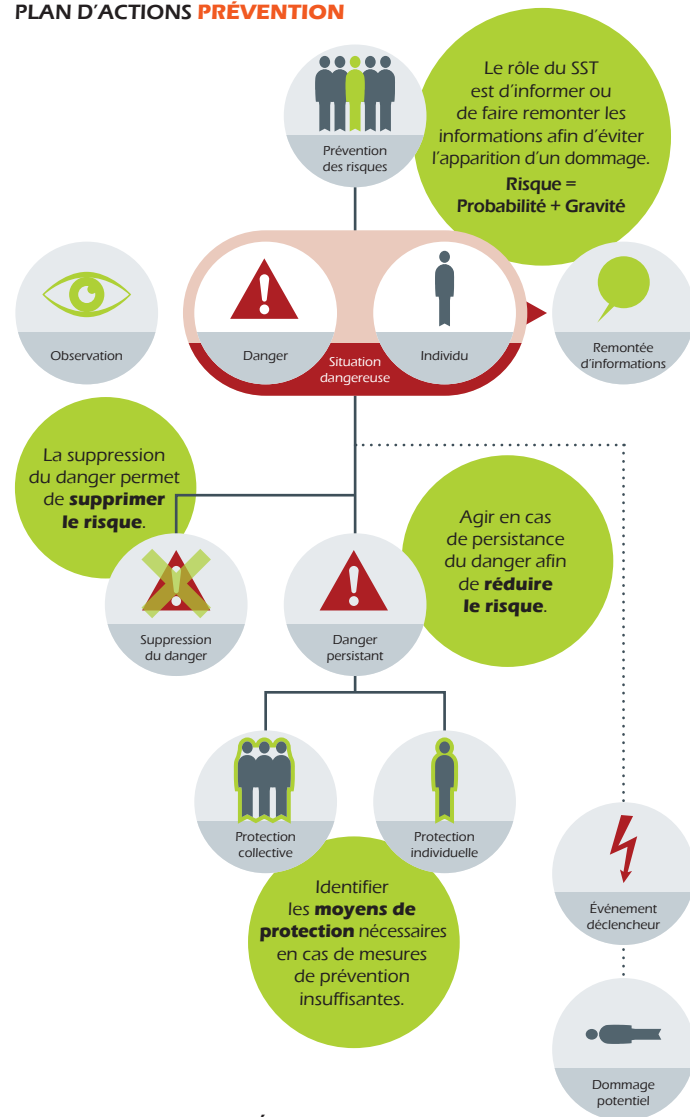


**MEDIAPREV**  
VOS SUPPORTS EN SANTÉ ET SÉCURITÉ AU TRAVAIL

En vertu de l'article L335-2, toute utilisation frauduleuse et tout détenteur frauduleux seront systématiquement poursuivis, qu'ils soient privés, publics ou organismes publics. Reproduction interdite.

## 1. LA PRÉVENTION

### PLAN D' ACTIONS PRÉVENTION



### LES 9 PRINCIPES DE PRÉVENTION

- 1 **Éviter** les risques.
- 2 **Évaluer** les risques.
- 3 **Combattre** les risques à la source.
- 4 **Adapter** le travail à l'Homme.
- 5 **Tenir compte** de l'évolution de la technique.
- 6 **Remplacer** ce qui est dangereux par ce qui ne l'est pas ou ce qui l'est moins.
- 7 **Planifier** la prévention.
- 8 **Prendre des mesures** de protection collective.
- 9 **Donner les instructions** appropriées.

### Pourquoi intègre-t-on la **prévention** dans la formation de **Sauveteur Secouriste du Travail** ?

Par ses compétences, le Sauveteur Secouriste du Travail peut se voir confier un **rôle d'auxiliaire en prévention** au sein de son établissement en amont des accidents pour prévenir leur survenue.



## 2. PROTÉGER

### ANALYSER LA SITUATION

- **Interroger** les témoins.
- **Interroger** la victime (si possible).
- **Observer** la situation.

### IDENTIFIER LE(S) RISQUE(S)

Un danger **persiste-t-il** ?  
(Risque mécanique, électrique, d'explosion ou d'incendie, toxique...)

**Supprimer** immédiatement tout risque menaçant sa vie, celle de la victime et des autres témoins.

### NOTE

Si le danger ne peut être supprimé, isoler le danger.  
Sinon, procéder à un dégagement d'urgence.

### DEVANT UNE **ATTAQUE TERRORISTE** OU UNE SITUATION DE VIOLENCE

Le SST respectera les consignes particulières de l'entreprise ou celles éditées par le ministère de l'intérieur et disponibles en ligne « réagir en cas d'attaque terroriste » :

[www.gouvernement.fr/reagir-attaque-terroriste](http://www.gouvernement.fr/reagir-attaque-terroriste)

- **S'échapper** (si c'est impossible se cacher).
- **Alerter** et obéir aux forces de l'ordre (17, 112 ou 114).
- **Réaliser** les gestes de premiers secours.
- Rester **vigilant**.

197

N° Risque attentat

## 3. EXAMINER

Examiner la victime afin d'**identifier** toute détresse :

- La victime **saigne-t-elle** abondamment ?
- La victime **s'étouffe-t-elle** ?
- La victime **répond-elle** ?
- La victime **respire-t-elle** ?



## 4. LA VICTIME SAIGNE ABONDAMMENT

### REPÉRER L'ORIGINE DU SAIGNEMENT

**Rechercher** des signes d'hémorragie tout en respectant la position de la victime.

### COMPRESSION MANUELLE

- Demander à la victime de **compresser** l'endroit qui saigne, ou à défaut, le faire à sa place jusqu'à l'arrivée des secours.
- **Se protéger** du sang de la victime (gants non souillés, sac plastique...).

### PANSEMENT COMPRESSIF

- **Recouvrir** la plaie avec un tissu propre (ou un coussin hémostatique d'urgence...).
- **L'envelopper** avec un lien large suffisamment serré.
- Le pansement compressif ne peut se réaliser qu'aux membres.

### GARROT

- Garrot industriel (garrot tourniquet) ou lien de toile, solide, non élastique, improvisé, de 3 à 5 cm de large et d'environ 1,50 m de longueur (cravate, écharpe, foulard, chemise).
- Faire 2 tours autour du membre puis faire un nœud.
- Placer au-dessus du nœud une barre (longue de 10 à 20 cm environ, en bois solide, PVC dur, ou métal rigide) pour permettre le serrage.
- Faire 2 nœuds au-dessus de la barre pour la maintenir.
- Tourner la barre de façon à serrer le garrot jusqu'à l'arrêt du saignement même si la douleur est intense.
- Maintenir le serrage avec un second lien.

Garrot industriel

### Autre méthode uniquement avec le lien large.

- **Bloquer** une extrémité du lien avec votre genou et réaliser une boucle.
- **Glisser** une partie du lien dans la boucle afin d'entourer le membre.
- **Serrer** très fortement et réaliser un double nœud de maintien.

## 5. LA VICTIME S'ÉTOUFFE

La personne ne parle pas, ne tousse pas, devient bleue, garde la bouche ouverte, fait « oui de la tête ». **L'air ne passe pas !**



Ne pas réaliser ces techniques en cas d'**obstruction partielle** !

## 6. LA VICTIME SE PLAINT D'UN MALAISE

- Mettre la victime au **repos**.
- **Observer** les signes de malaise.
- **Se renseigner** sur l'état de santé habituel de la victime.



### La **questionner** ou interroger son entourage :

- Quel **âge** a-t-elle ?
- Est-ce la **première fois** ?
- Quel est le **type de douleur** (sensation de serrement, piqûre, brûlure...) ?
- **Où** a-t-elle mal ?
- Depuis **combien de temps** a-t-elle ce malaise ?
- A-t-elle récemment été **malade et/ou hospitalisée** ?
- Suit-elle un **traitement** ?



- Prendre un **avis médical** (SAMU).

- **Surveiller** l'évolution de l'état de la victime.

## 7. LA VICTIME SE PLAINT DE BRÛLURES

### DEVANT UNE **BRÛLURE THERMIQUE**, IL FAUT :

- Supprimer la cause ou soustraire la victime à la cause.
- **Arroser** pendant au moins 10 min, idéalement 20 min.
- **Faire alerter ou alerter** les secours.
- Installer la victime au repos.
- **Surveiller** régulièrement l'évolution de l'état de la victime.
- **Protéger** la victime contre les intempéries.

### DEVANT UNE **BRÛLURE CHIMIQUE**, IL FAUT :

- Demander à la victime de se **rincer** immédiatement et abondamment à l'eau courante tempérée.
- Ôter les vêtements imbibés et les chaussures en se protégeant
- **Faire alerter ou alerter** en précisant le nom des produits chimiques en cause.
- **Surveiller** l'état de la victime.
- Se laver les mains après avoir réalisé les gestes de secours.



## 8. LA VICTIME SE PLAINT D'UNE DOULEUR EMPÊCHANT CERTAINS MOUVEMENTS

- **Ne pas bouger** la victime.
- **Faire alerter ou alerter** les secours.
- **Surveiller** la victime.

Si, immédiatement ou plusieurs minutes après un **coup à la tête**, la victime présente des signes particuliers (vomissements, maux de tête...), **allonger** la victime et **faire alerter ou alerter** les secours.

Si possible **stabiliser le rachis cervical** dans la position où il se trouve en maintenant sa tête à deux mains.

