

1. LE ROBINET D'INCENDIE ARMÉ (RIA)

Afin de lutter plus efficacement contre les incendies dans les **ERP de catégorie 1** pouvant présenter un potentiel calorifique élevé (entrepôt...), des Robinets d'Incendie Armés (RIA) peuvent être installés.



Utilisables sur les feux de **classe A**



Tenir à distance des installations électriques sous tension

2. LA COUVERTURE ANTI-FEU

Cette couverture spécialement conçue pour l'**extinction de feux de classe F** agira par étouffement. Elle supprime le contact entre le combustible et le comburant.

1 **Sortir** la couverture de la housse.

2 **Saisir** la couverture en enroulant ses mains à l'intérieur pour qu'elle ne soient pas exposées au feu.

3 **S'approcher** prudemment de la friteuse en utilisant la couverture comme écran de protection.

4 **Recouvrir** l'ensemble de la friteuse.

NOTE

Le même procédé peut être utilisé pour une personne en feu.

3. CONDUITE À TENIR EN CAS DE BRÛLURE THERMIQUE



Refroidir immédiatement la surface brûlée par ruissellement d'eau du robinet tempérée.



Faire alerter ou alerter les secours dès le début de l'arrosage.



Installer la victime au repos.



Allonger le brûlé sur la région non atteinte, si possible sur un drap propre.



En cas de **gêne respiratoire**, l'installer en position demi-assise.

4. LES EXTINCTEURS

EXTINCTEURS À PRESSION AUXILIAIRE

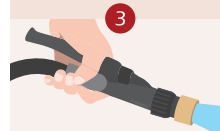
Retirer le dispositif de sécurité (goupille).



Percuter l'extincteur en actionnant la poignée (ou le bouton...).



Appuyer sur la gâchette ou sur le levier de commande.



EXTINCTEURS À PRESSION PERMANENTE

Retirer le dispositif de sécurité (goupille).



Appuyer sur le levier de commande.



NOTE

Quel que soit l'extincteur, on retrouve la notice d'utilisation sur le corps de l'appareil.

| | Distance d'attaque efficace à la base des flammes |
|--|---|
| | 0.5 - 1 m |
| | 2 - 3 m |
| | 3 - 4 m |

| Extincteurs portatifs | Efficacité sur les classes de feux * |
|---|--------------------------------------|
| CO ₂ Dioxyde de carbone (Attention : -78,5 °C) | B, C, F |
| Eau pulvérisée avec additif (AFFF) | A, B, C, F |
| Poudre polyvalente ABC | A, B, C, F |

* CLASSE A : Feux de solides CLASSE B : Feux de liquides ou solides liquéfiables CLASSE C : Feux de gaz



LUTTE CONTRE L'INCENDIE
ÉTABLISSEMENTS DE TYPE U ET J

**Formation
Incendie
Conseil**
du Centre

ZAC de la Garenne - 18 120 MEREAU
Tél : 02 48 52 04 50 Mail : ficducentre@gmail.com

112

N° d'urgence
unique de l'Union
Européenne



18

Pompiers



114

N° Fax ou SMS



MESSAGE D'ALERTE À TRANSMETTRE

Votre nom et numéro de téléphone

La nature du problème

L'adresse précise

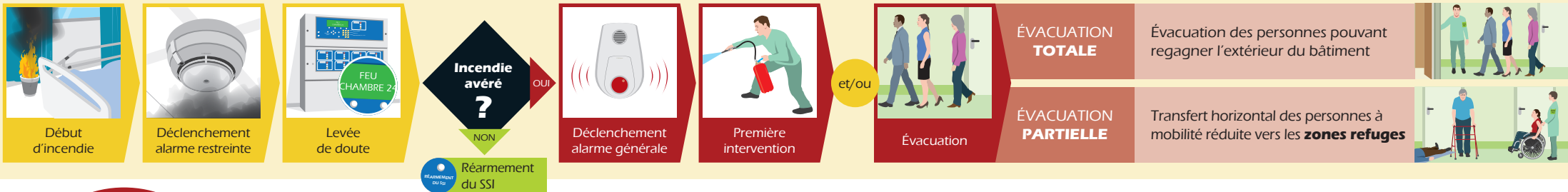
La présence de fumée ou flammes

La présence de blessés

Les actions en cours (évacuation, extinction...)

Toujours **demandeur l'autorisation**
avant de raccrocher.

Vos numéros de secours
propres à l'entreprise



En cas d'évacuation, utiliser l'ascenseur ou le monte-charge **uniquement s'ils sont secourus**.



LE RESPONSABLE D'ÉVACUATION DOIT

- ▶ **Veiller** à la bonne marche de l'évacuation.
- ▶ **Aider** si nécessaire, les équipes d'évacuation, notamment celles au plus près du sinistre.
- ▶ **S'assurer** de la présence de tous les collaborateurs au point de rassemblement et/ou de la mise en sécurité de tous les occupants.
- ▶ **Accueillir et guider** les secours lors de leur arrivée.



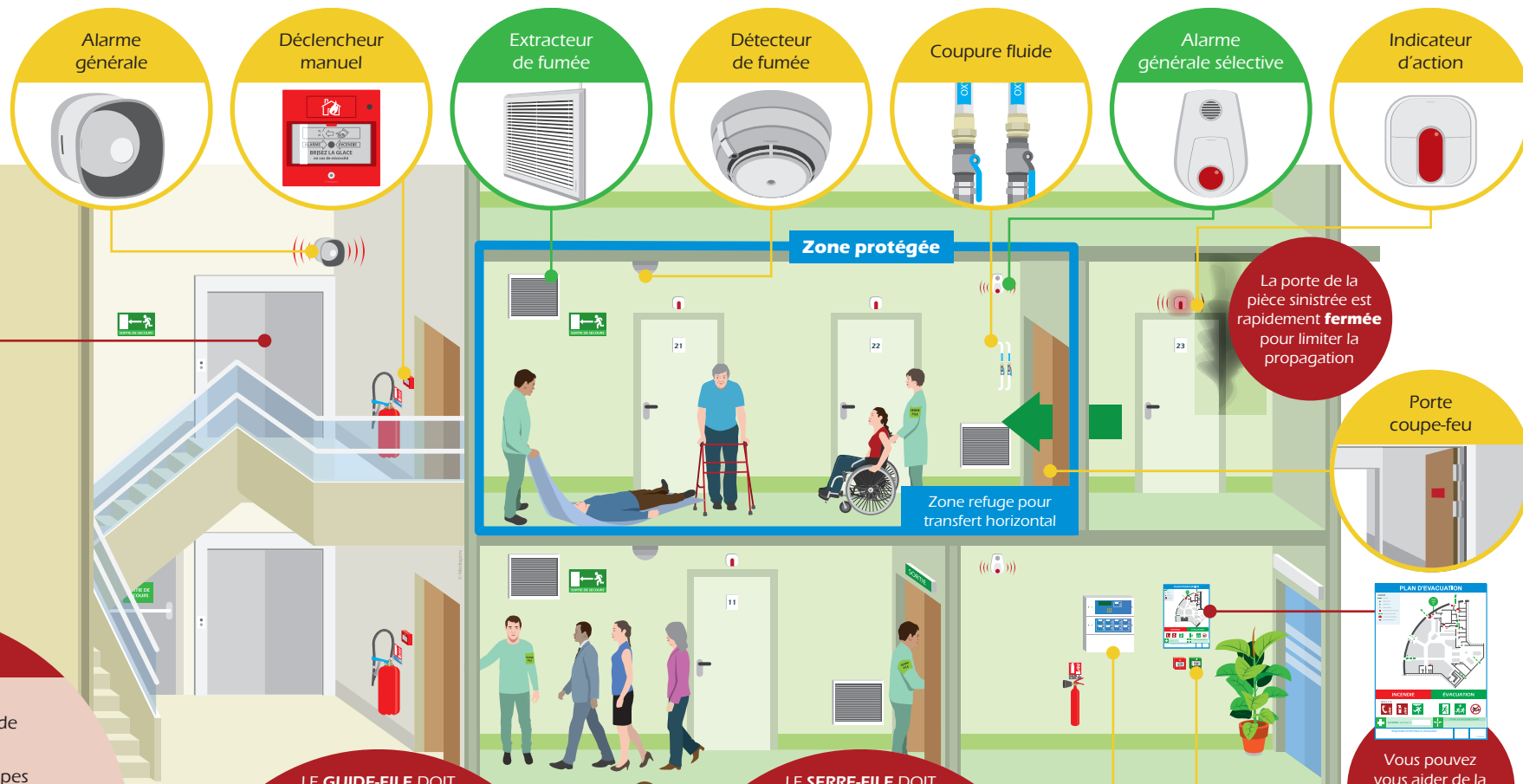
LE GUIDE-FILE DOIT

- ▶ **Orienter** le public et les collaborateurs vers les issues de secours.
- ▶ **Assurer** le transfert horizontal des personnes à mobilité réduite.
- ▶ **Diriger** les occupants vers les circuits d'évacuation ou les zones refuges.
- ▶ **Faciliter** l'évacuation par la mise en œuvre des différents équipements de sécurité (déverrouilleur de porte...).



LE SERRE-FILE DOIT

- ▶ **S'assurer** que toutes les personnes ont pris en compte l'alarme.
- ▶ **Participer** à l'évacuation de la zone définie.
- ▶ **Assurer** le transfert horizontal des personnes à mobilité réduite.
- ▶ **Refermer** les portes et fenêtres après son passage.
- ▶ **Inform**er le responsable d'évacuation de toute difficulté.



Porte coupe-feu



Vous pouvez vous aider de la **signalétique** et des plans d'évacuation.

Système de Sécurité Incendie



Déverrouilleur de porte

